

LMO



## Restbeløb – en vigtig faktor for din bundlinje

Faglig Chefkonsulent Bjarne Offersgaard, LMO Kvæg

LMO

Det er bundlinjen, der tæller for det enkelte landbrug

- ... ikke hvad køerne yder til kontrol



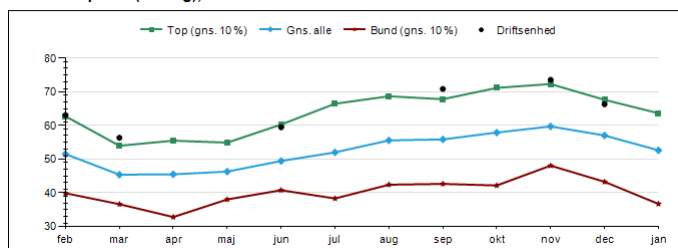
- Målet er at flytte fokus fra ydelse til økonomi
  - Sæt mål for restbeløbet – pr. ko og pr. kg EKM leveret
  - Følg op på restbeløbet jævnligt

LMD

## EFK – fokus restbeløb

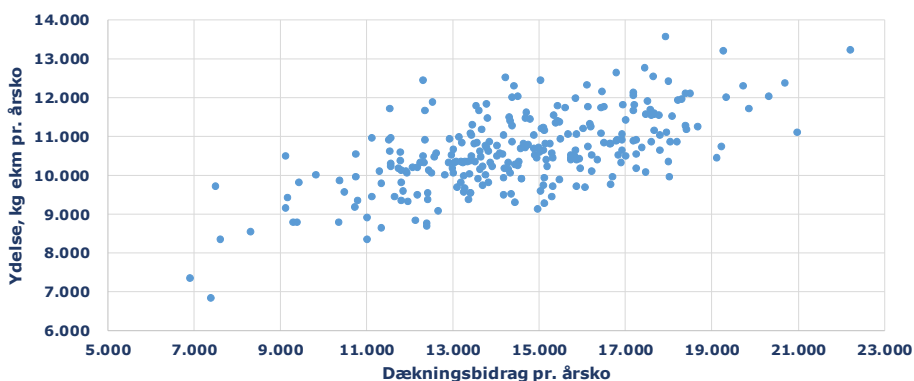
Nøgletal	Enhed	Malkende		
		Min.	Opnået	Maks.
Energiudnyttelse	%		110,4	
Dagsydelse pr. malkende ko, opnået	kg EKM/dg		32,7	
Dagsydelse pr. malkende ko, mål	kg EKM/dg		34,3	
Foderomkostning pr. dyr	kr./dag		27,02	
Mælk minus foder pr. ko, std. grovf. pris	kr./dag		66,15	
Mælk minus foder pr. kg EKM	kr./kg EKM		2,02	

Restbeløb pr. ko (kr./dag), seneste 12 mdr.



LMD

## Er det kun ydelsen, der har betydning for dækningsbidraget? (Foreløbige regnskaber 2018)



LMO

## Forudsætninger for høj ydelse

- Stabilitet
- Systematik – alle medarbejdere gør det ens hver dag
- Staldsystem og staldmiljø
- Grovfoderkvalitet og optimal fodring
- Reproduktion
- Goldko-management
- Belægning
- Fokus på opdrættet
- Prioriter sundheden – klovsundhed er meget vigtig
- Landmandens indstilling og engagement, samt ledelsesstil

LMO

## Er det kun ydelsen, der har betydning for dækningsbidraget?

- Mælkepris
  - Økologi
  - Non-GM
  - Kvalitet
  - Øvrige tillæg
- Tilvækst
  - Avlsstrategi: krydsning, opdræt pr. ko, holdbarhed
  - Dødelighed
  - Salg af kød og levebrugsdyr
- Diverse omkostninger

LMD

## Indtjening pr. ko (resultat)

- 25% bedste tjener godt 10.000 kr./årsko
- Gennemsnittet 5.000 kr./årsko
  
- Hvad gør forskellen?
  - Mere mælk/ko
  - Lidt højere afregningspris/kg. mælk
  - Lavere foderudgifter
  - Lavere dyrlægeudgifter

LMD

## Hvor kan du finde dit potentiale?

Foder/ernæring



Vilkår i stalden



Management – alt det vi selv kan påvirke



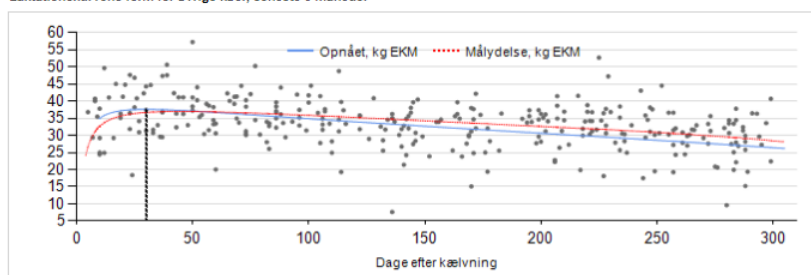
Utilsigtede hændelser og lign.



LMD

## Analyse - brug laktationskurverne

Laktationskurvens form for øvrige køer, seneste 3 måneder

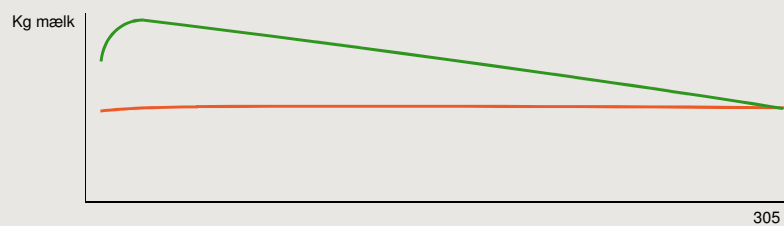


Nøgletal for øvrige køer, seneste 3 måneder (148 malkende)

Nøgletal for "opnået" laktationskurve	Egen driftsenhed	25% laveste*	25% højeste*
Tidspunkt for topydelse (dage fra kælvning)	30	34	69
Topydelse (kg EKM)	37,6	35,2	39,4
Variation mellem køer (pct.) **	14,1	11,2	18
Ydelsesfald fra topydelse til 305 dage (pct.)	30	23	33

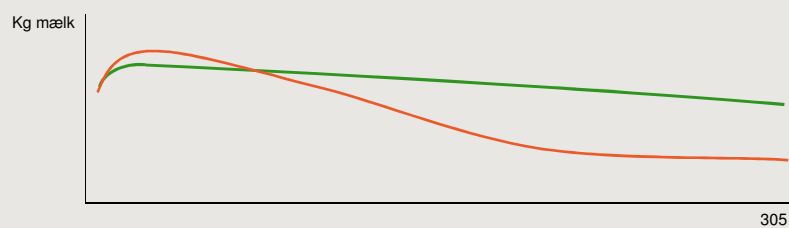
LMD

## Analyse – brug laktationskurverne Manglende startydelse

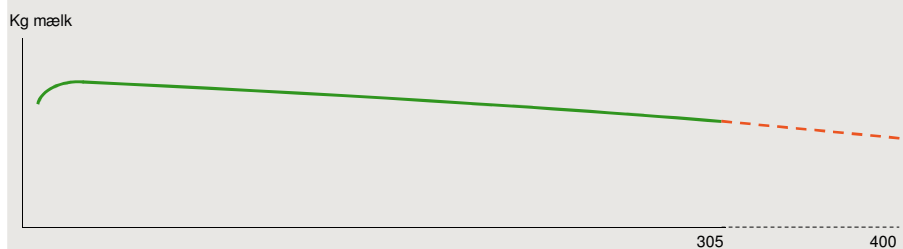


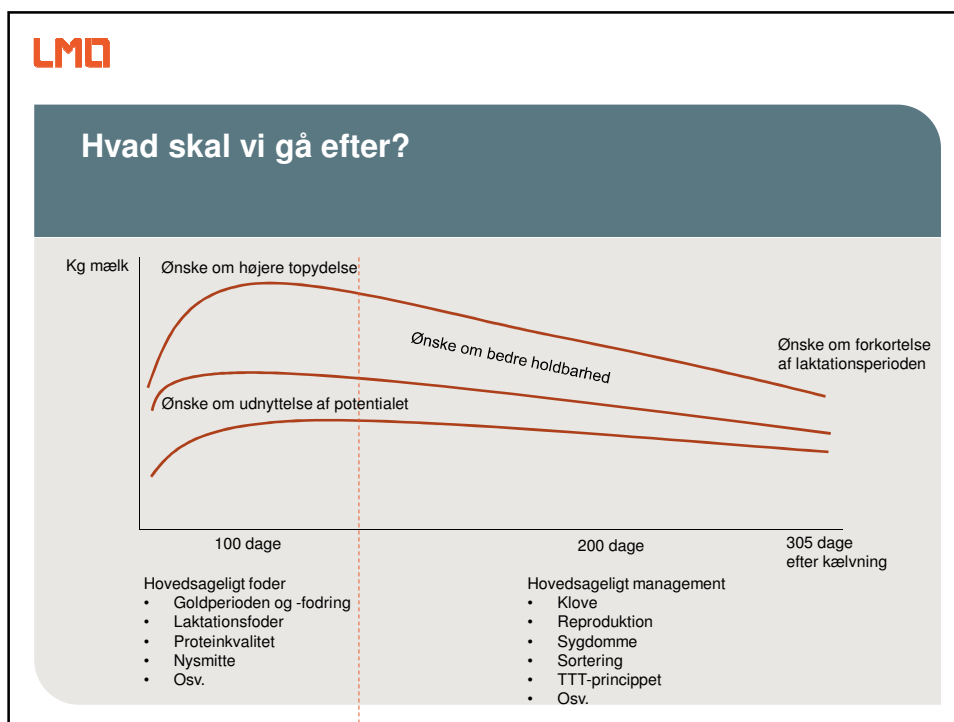
**LMO**

### Analyse – brug laktationskurverne Mangel på holdbarhed

**LMO**

### Analyse – brug laktationskurverne Manglende reproduktion





**LMO**

## Opfølgning

Det handler om at:

- Følge med i restbeløbet løbende
- Finde det rigtige foderniveau – udnyt altid potentialet
- Gøre spredningen mindre gennem management og sortering
- "Flade" laktationskurver ønskes - det giver mulighed for at gå til grænsen på energiudnyttelsen
- Holde fokus på de sygdomme, som begrænser ydelsen (især startydelsen)
- Bruge de tre T'ers princip – Tag Tabet Tidligt

**SÆT MÅL!**

Husk, at handling skaber forandring.  
Husk, at forandring kræver handling.