

Lyngsminde Kvægbrug



- ➔ Mads og Karina
- ➔ Emma, Emil og Jens
- ➔ 2004 I/S
Lyngsminde (300
årskøer)
- ➔ 2014 Lyngsminde
(>400 årskøer)



Lyngsminde Kvægbrug



➔ Lyngsminde

- Malkende køer
- Goldkøer seneste 2-3 uger
- Kalve indtil 5mdr

➔ Toftegård (1,5km væk)

- Goldkøer
- Kvier



Markbrug



- ➔ 225ha eget jord
- ➔ 140ha lejet jord
 - Græs, majs og korn
- ➔ Alt markarbejde udføres selv
 - En smule maskinstationsarbejde



Arbejdskraft og fodring



➔ Mads, Mads' far Per og 7 ansatte

- Driftsleder Simon
- Markmand Anders
- 5 rumænere
 - En fast kalvepasser
 - Tre malkere
 - En alt-mulig-mand og ferieafløser

➔ Fodring

- Malkende køer
 - Samme blanding 2 gange dagligt
- Goldkøer 2 blandinger
- Kvieblanding
- Goldkøer og kvier fodres hver anden dag



Lyngsminde i tal



➔ Udsnit af nøgletal

- Ydelse
 - 10.429kgEKM
 - 8.059kg mælk, 813kg værdistof
- Aktuel reproeffektivitet
 - Køer 0,26
 - Kvier 0,33
- Aktuelt restbeløb 55,27kr/ko/dg

Fokus på forbedret reproduktion



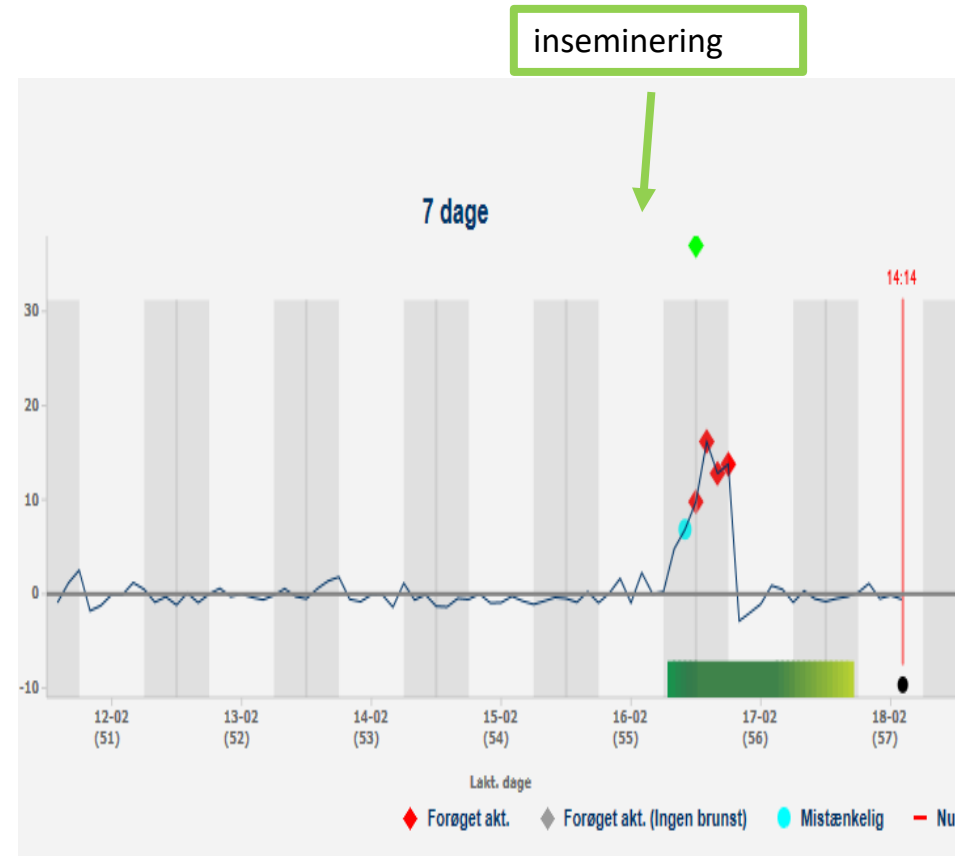
- ➔ Fremtidens Kvægrådgivning opstart oktober 2017

- ➔ Tidslinje proces reproduktion
 - Oktober `17 – fodermester/driftsleder skal ansættes
 - Per kommer mere i stald ifht. reprofokus
 - Brunstovervågning kl. 6.00: malkende køer, kvier og goldkøer
 - Ændret opstartstidspunkt inseminering
 - 1klvs. Påbegyndes ved 75dage, øvrige ved 45dage
 - Opstart brunstovervågningsanlæg dec `17-jan`18
 - Simon opstart jun `18

Brunstovervågning



- ➔ Opstartsfasen med nyt anlæg
 - Meget nyt at lære
 - Tjek af kvalitet for brunstovervågning
 - Opstart med brunsttur i stalden
 - Herefter tjek af data fra Unitrack på tablet
 - Sammenvejning og tjek af dyr forud for inseminering
- ➔ NU anvendes der udelukkende Unitrack med tilfredsstillende resultater



Ugeplan



➔ Reprodag mandag

- Drægtighedsundersøgelser fra dag36
- Forundersøgelse 100dage 1klvs og 80dage øvrige

➔ Dyrlæge tirsdag

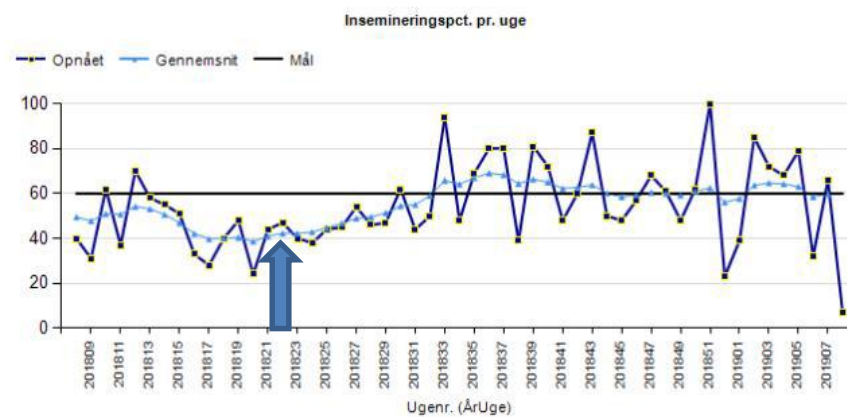
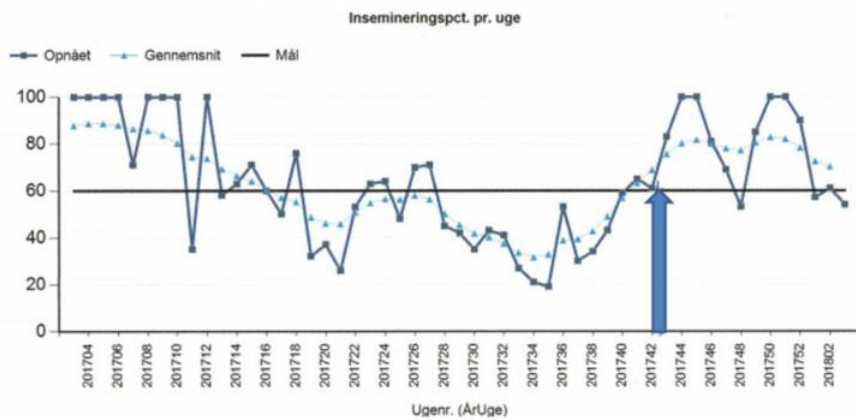
- Huldvurdering
 - Nykælvere
 - Kører forud for afgoldning efterfølgende uge

➔ Daglig frasortering til tjek inden inseminering

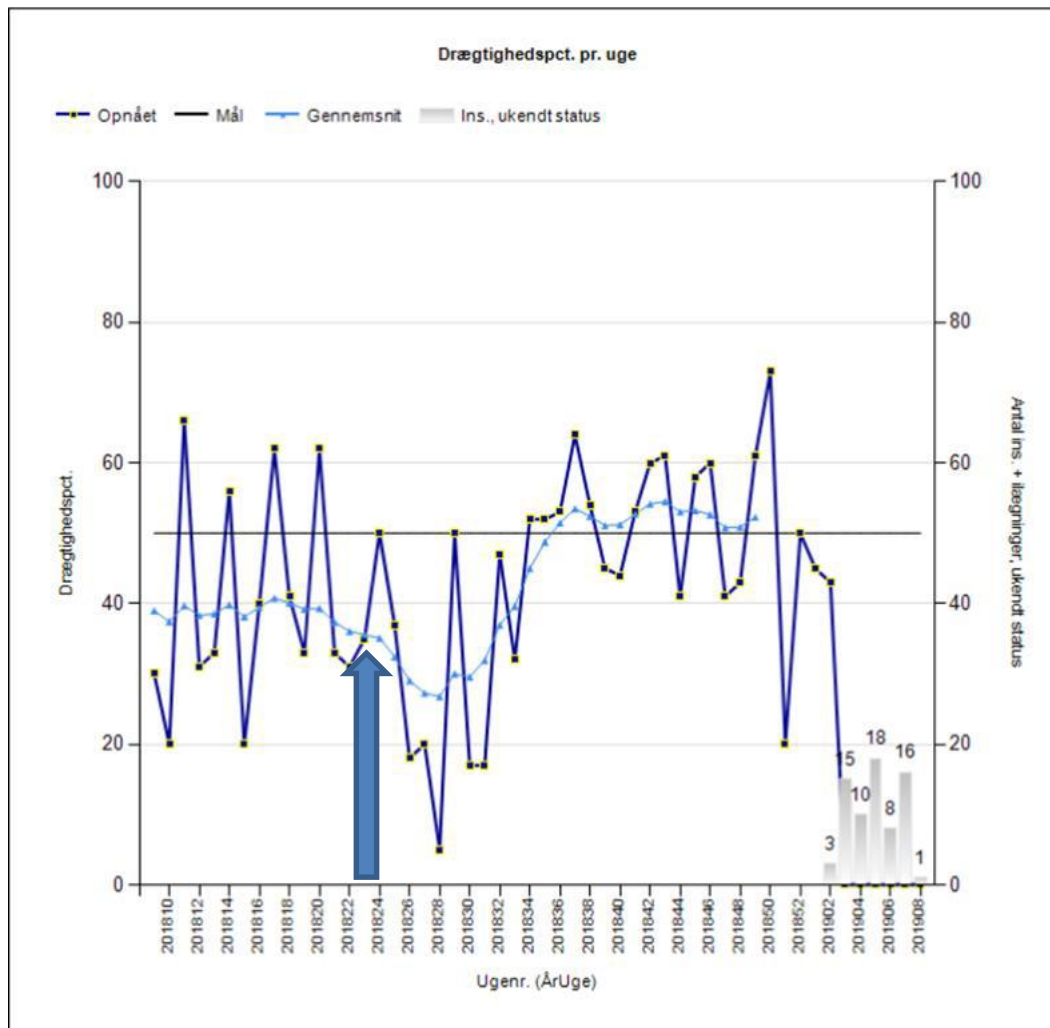
- Dyr indtastes hver eftermiddag og om morgenen inden malkning, dyr tjekkes inden endelig tilmelding

Dette foregår HVER uge – uanset cyklus i marken og ferie!

Udvikling inseminering køer



Udvikling drægtighed køer



Kredsmesterskab



jan - 2019

Besætning: **44257** Landbrug Mads Kragh

	Inseminerings- procent	Drægtigheds- procent	Reproduktions- effektivitet	Udvikling siden- sidste kvartal
Opnået køer	59	42	0,25	0,06

Køer	CHR-nr.	Inseminerings- procent	Drægtigheds- procent	Reproduktions- effektivitet
------	---------	---------------------------	-------------------------	--------------------------------

Højdespringer					
	44257	Fra:	54	36	0,19
		Til:	59	42	0,25

Kvier	CHR-nr.	Inseminerings- procent	Drægtigheds- procent	Reproduktions- effektivitet
-------	---------	---------------------------	-------------------------	--------------------------------

Højdespringer					
	44257	Fra:	56	54	0,30
		Til:	61	55	0,34

Tak....

