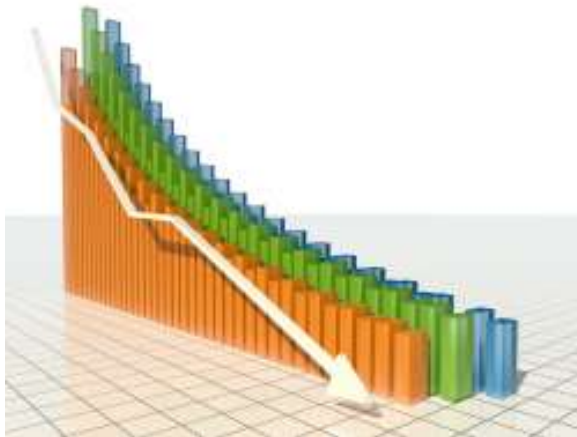


Sådan sætter vi mål for et stort  
udbytte i marken!

Planteavlskonsulent Kirsten Larsen



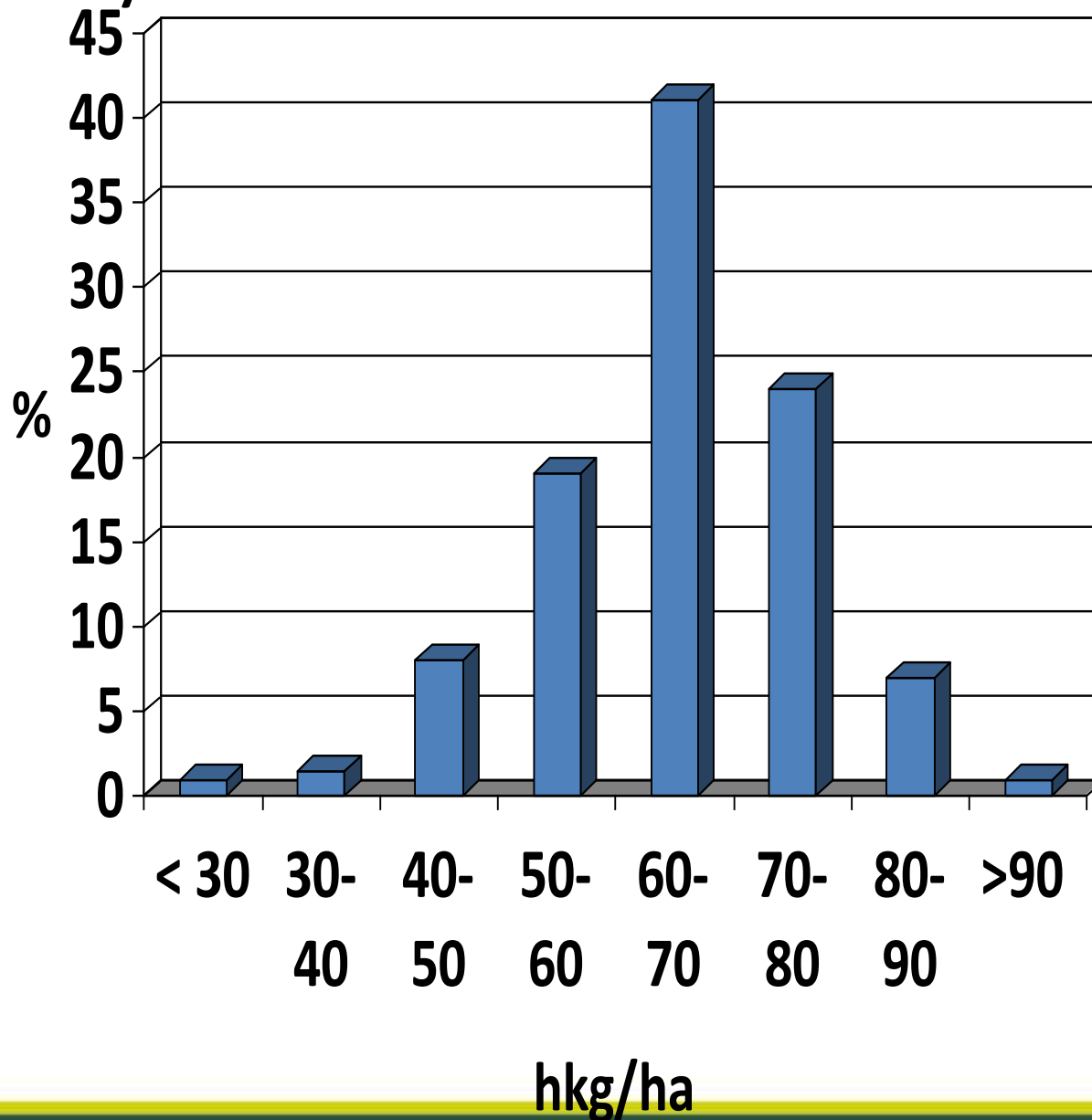
# Sæt mål!



# Udbyttepotentiale

- Danmarks statistik
- Forsøgsresultater
- Spørge nabo
- Årsrapporter
- Benchmarking – lokale data
- Udbytteregistreringer pr. mark

# Udbytter i vinterhvede 2007 - 250 bedrifter



# Benchmarking hvede 2007

Kr/ha	Gns. (55)	25 % (13)
Bruttoudb.	10.976	13.654
Udsæd	- 421	- 434
Gødning	-1220	-1230
Planteværn	- 716	- 774
Diverse	- 470	- 375
Stykomk. i alt	-2.826	-2.814
Dækningsbidrag	8.155	10.840
Areal	55,1	59,9
Hkg/ha	67	72
Pris, kr/hkg	165	190

# Benchmarking hvede 2007

Kr/ha	Gns. (55)	25 % (13)
Bruttoudb.	10.976	13.654
Udsæd	- 421	- 434
Gødning	-1220	-1230
Planteværn	- 716	- 774
Diverse	- 470	- 375
Stykomk. i alt	-2.826	-2.814
Dækningsbidrag	<b>8.155</b>	<b>10.840</b>
Areal	55,1	59,9
Hkg/ha	<b>67</b>	<b>72</b>
Pris, kr/hkg	165	190

Potentiale:

2685 kr/ha

5 hkg/ha

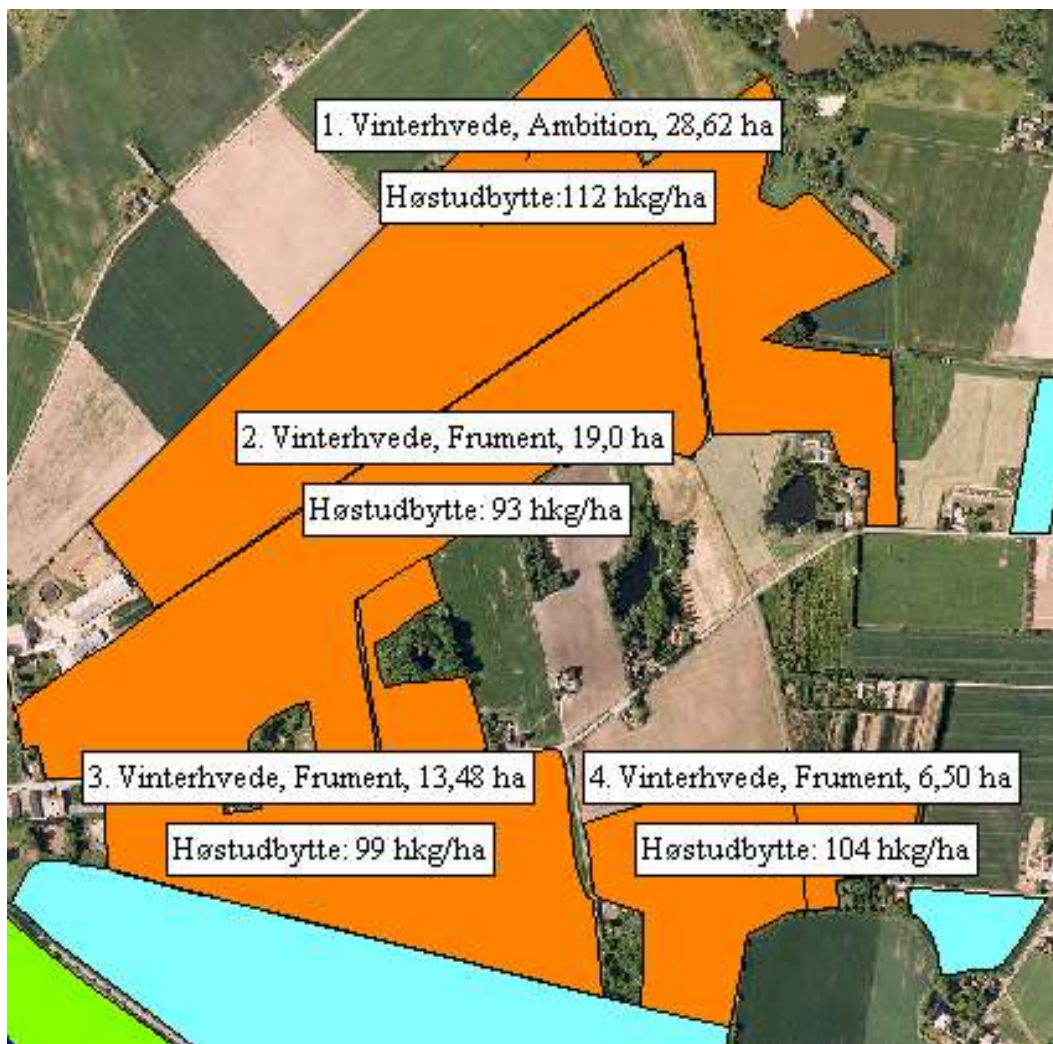
= 825 kr/ha

Centrovic 

# Handlingsplan

- Sædskifte (10 hkg/ha)
- Etablering (10 hkg/ha)
- Græsukrudt (20 hkg/ha)
- Rettid (5-10 hkg/ha)
  
- Rådgivning:
  - Beregninger
  - Markbesøg
    - Før-høst-besøg

# Udbytteregistrering pr. mark





# Eksempel

- **Potentiale: 16-22 hkg/ha hvede = 12-1800 kr/ha**
- Opstil mål: Udbytter svarer til gennemsnittet
- Varieret sædskifte: vinterbyg forud for vinterraps
- God etablering af afgrøden: samarbejde med nabo
- Effektiv bekæmpelse af græsukrudt: 3-5 markbesøg aftalt + samarbejde
- Registrere udbytte pr. mark til høst 2009 på brovægt

# Hvad er **DIT** mål for 2009?

