



Gl. Kirstineberg



Det vil jeg gøre for at få mere vildt på ejendommen
Indlæg af Lars Hvidtfeldt

Plantekongres 2010 session N1 Natur og Vildtpleje



Gl. Kirstineberg

Gl. Kirstineberg

Kortudsnittet:

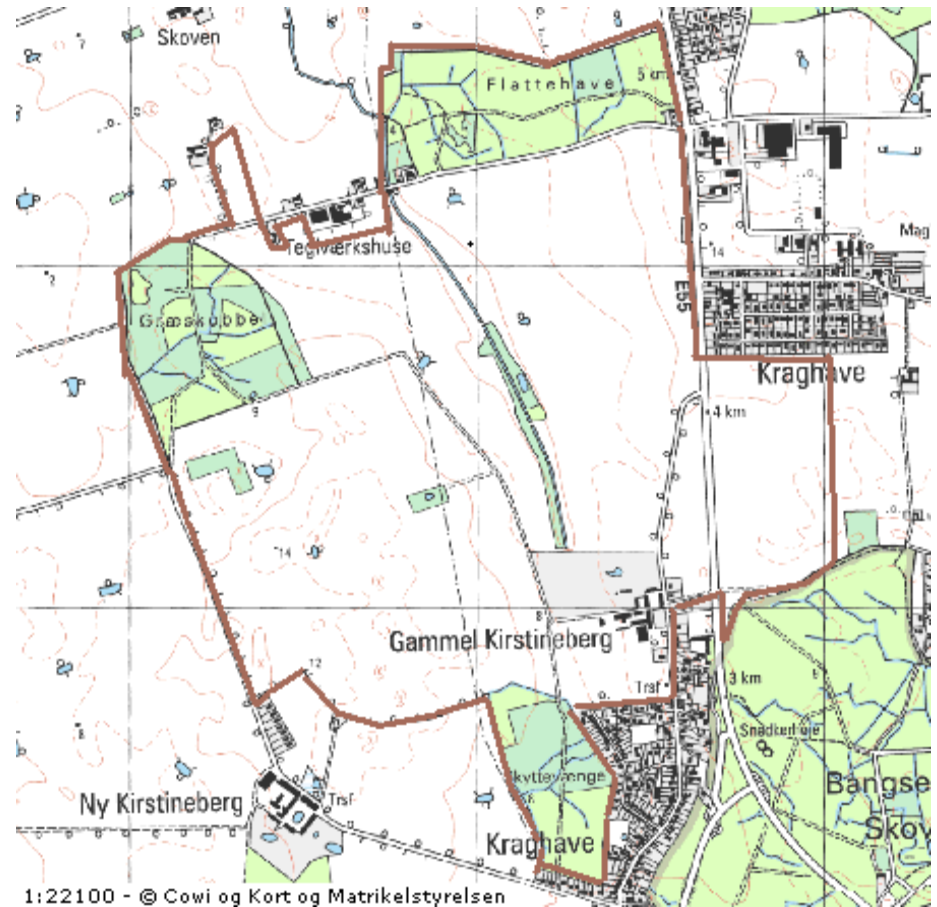
Ager 245 ha

Skov 64 ha

Andet: 14 ha

Agerjorden er af god

Bonitet.





Gl. Kirstineberg

Mål og forudsætninger.



Udbygge ejendommens værdier.

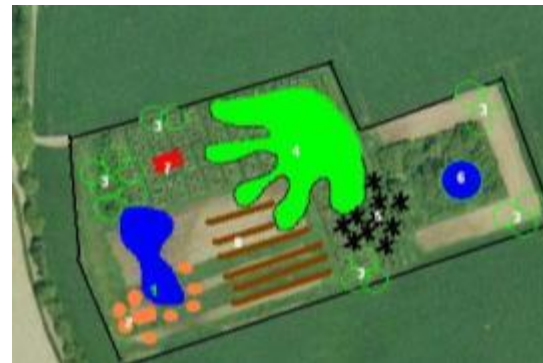
Sikre optimal og rationel landbrugsdrift.

Investeringer i vildtforvaltning skal kunne begrundes.



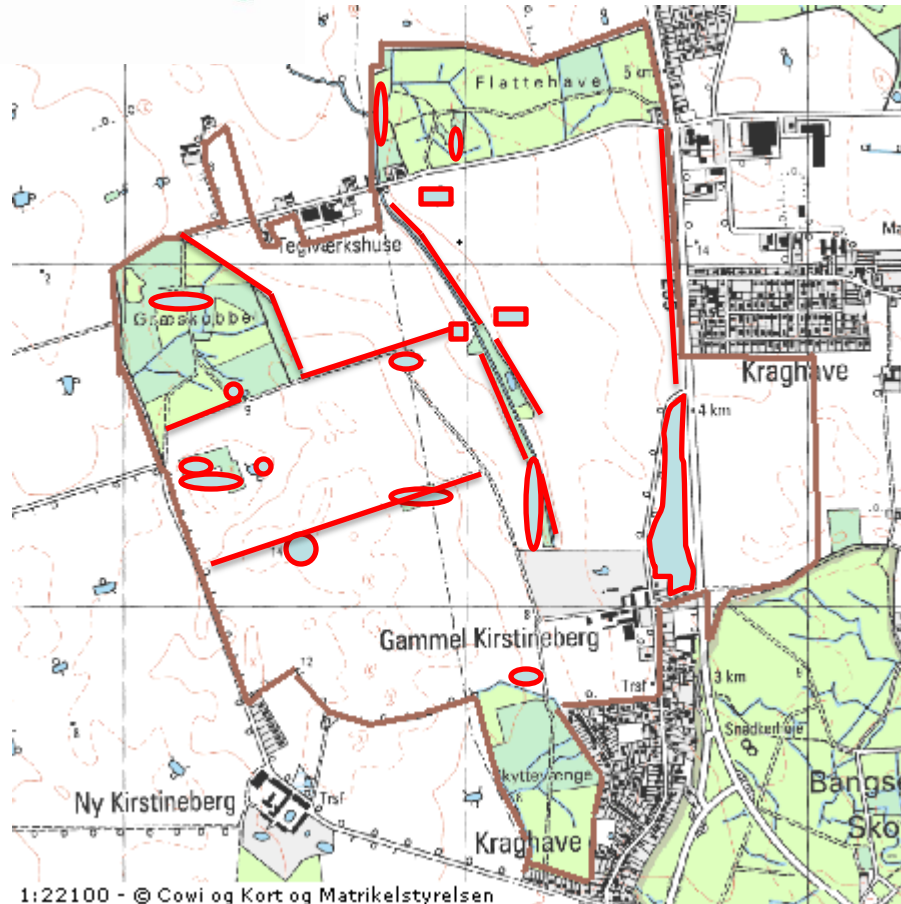
Gl. Kirstineberg

Startede i 2003 med en naturplan.





Gl. Kirstineberg



De områder der er markeret med rødt, er der i årene 2003 – 2009 gjort en særlig indsats for at forbedre biotopen.

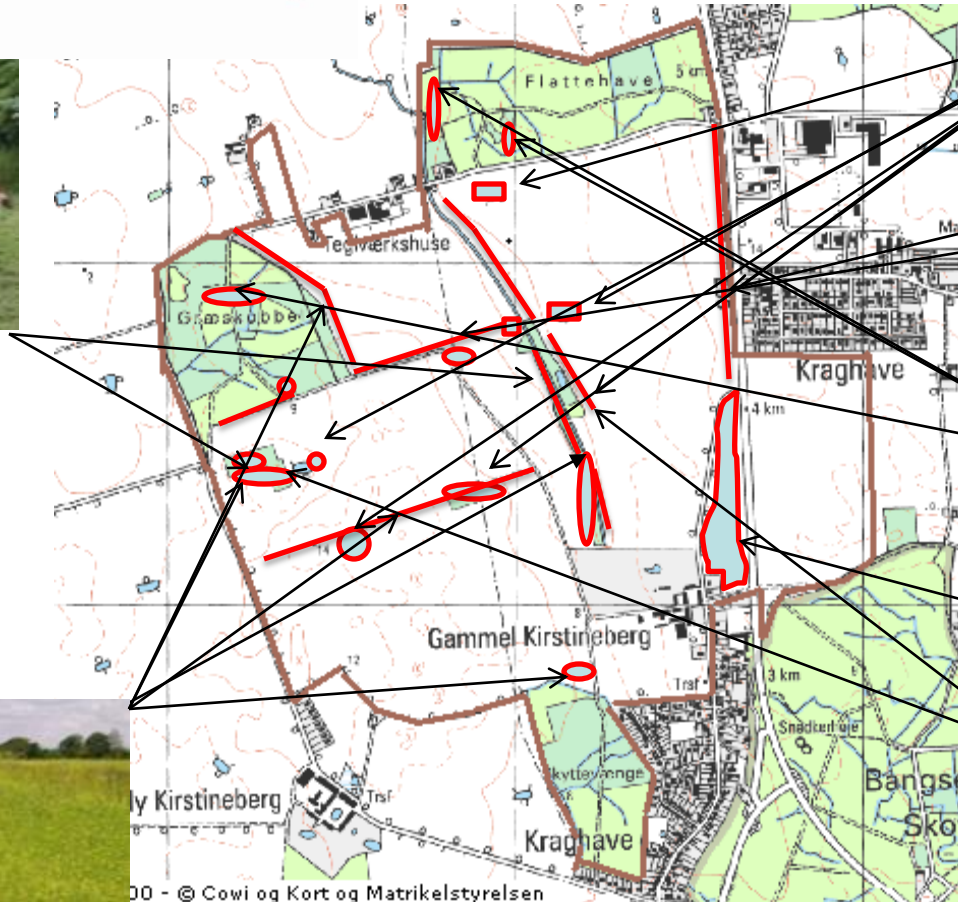


Gl. Kirstineberg

å tiltag der er gennemført



Slåning



Renovering af Småbiotoper

Nye læhegn

Etablering af skovenge mv.

Skovrejsning



Brak/ Vildtager



Barjordstribe



Gl. Kirstineberg

Krav om biotopplan fra 2010.

**Forudsætning for at kunne udsætte
agerhøns og fasaner
med op til 7 fugle pr. ha**



Gl. Kirstineberg

Formål med biotopplanerne

- At forbedre vildtets levevilkår og sikre at ejendommen kan bære udsætning
- At sikre en større udbredelse af natur og halvkulturarealer på landsplan
- At sikre bedre levesteder for vildtet samt plante- og dyrearter tilknyttet landbrugsarealet

Eksempler på vildtvenlige tiltag fra ordningen om biotopplaner.

- Vildtstriber 3-6 meter
- Vildtvenlige arealer
- Midtmarksbrak / udyrkede arealer
- Smalle brak- / udyrkede striber på 5- 10 m bredde, langs naturelementer
- Sprøjte- og gødningsfri randzoner, minimum 6 meter
- Græsbræmmer som fodpose. 2 meter
- Barjords- eller tætslåede græsstriber langs natur 1-2 meter
- Insektvolde på dyrkede arealer
- Etablering og pleje/ vedligeholdelse af træ- og buskbevoksninger
- Etablering og pleje / vedligeholdelse af levendehegn og diger
- Slåning af græsstriber 1-6 meter
- Genåbning af rørlagte grøfter
- Søer
- Etablering af skov



Gl. Kirstineberg

Derfor vildtvenlige tiltag.

😊 **Nødvendigt hvis der drives jagtvæsen**

😊 **Vi har alle et ansvar for at forbedre flora og fauna på
vores ejendomme**

😊 **Det er enkelt og der findes støtteordninger til formålet**

😊 **En forbedring af ejendommens naturindhold er også
med til at give os ret til at producere**

😊 **Det giver ejerglæde**