

Aktiviteter ved Specialudvalget for kartofler 2011/2012

Carl D. Heiselberg

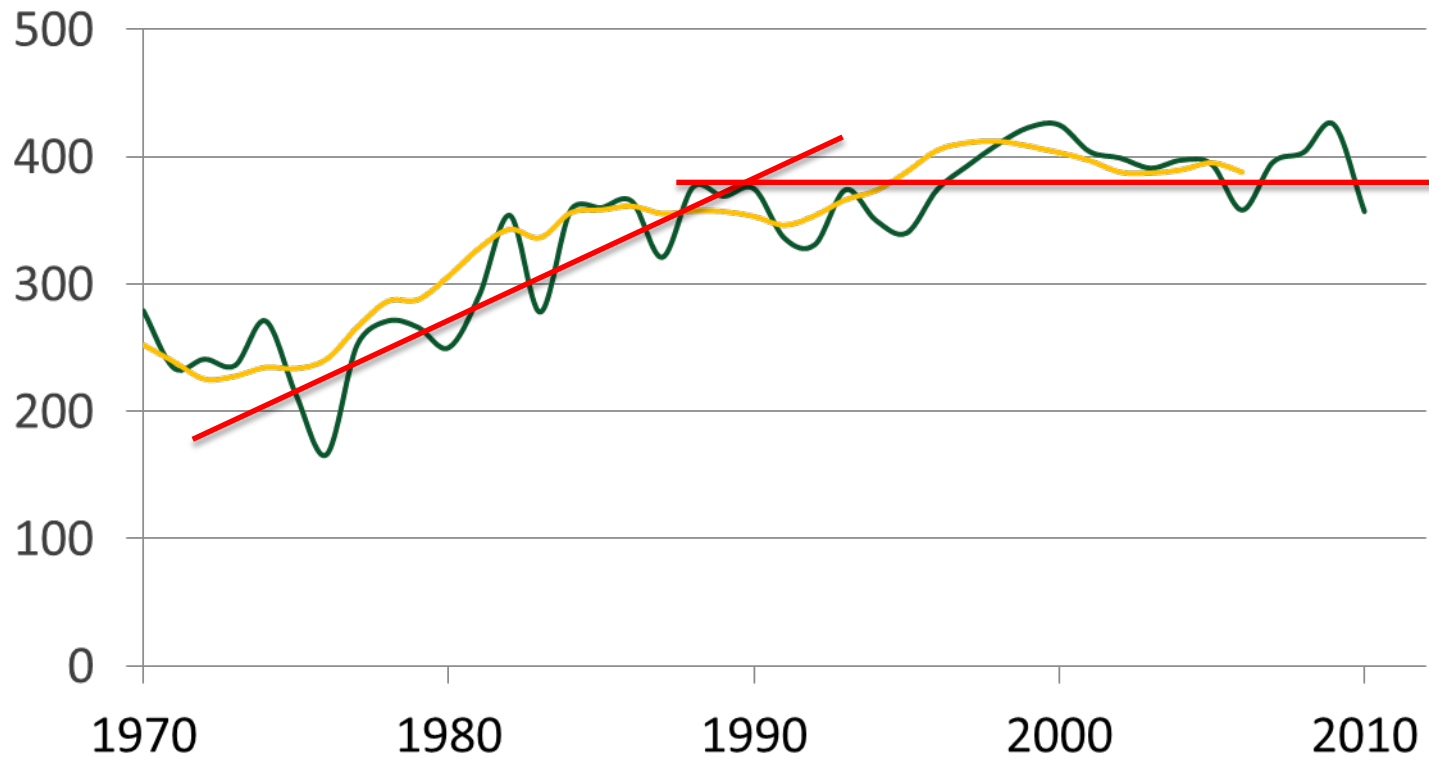


Beretning

- **Udbyttepotentiale - udfordringer**
- **Pesticidafgifter**
- **NaturErhvervstyrelsen**
- **EU**
- **Meristembanken**
- **Afkobling af EU-støtten til stivelsesproduktion – CAP 2013**
- **Besøg ved Comité Nord**
- **Danske Kartoffler**

Gennemsnitligt udbytte i kartofler 1970 - 2010

Udbytte, hkg/ha



— Gennemsnit — Glidende gennemsnit - 5 år

(Danmarks statistik 2011)

Nye pesticidafgifter



NaturErhvervstyrelsen

Ministeriet for Fødevarer, Landbrug og Fiskeri
NaturErhvervstyrelsen

fvm.dk | Nyheder | Om styrelsen | Selvbetjening | Publikationer | Kontakt | Sitemap | English

Søg >>

FISKERI | LANDBRUG | NATUR & LAND | GARTNERI | VIRKSOMHEDER | UDVIKLING

Nyheder

- Ny ansøgningsrunde for Erhvervsudviklingsordningen
05.01.2012
- Nu virker Sprøjtejournalindberetningen (SJI) igen
05.01.2012

Flere nyheder > Abonnér

Selvbetjening

- Overblik - selvbetjening
- Tast selv-service
- Indberet gødning og husdyr
- Krydsoverensstemmelse

Genveje

- Tilskudsguide
- Skema og vejledning
- Kontroller
- Spørgsmål og svar
- Økologi
- Lovstof
- EU-arbejdet



>> Landbrugsseminar 2012



Elektronisk fuldmagt

Hvis du vil bruge konsulent til ansøgningsrunden 2012, skal du give en elektronisk fuldmagt via Fødevarerministeriets Tast selv-service. Uden en elektronisk fuldmagt, kan din konsulent ikke hjælpe dig med hverken Fællesskema eller markkort.

> Log på Fødevarerministeriets Tast selv-service



Landbrugsindberetning

Læs mere om landbrugsindberetning.dk

Så er landbrugsindberetning.dk åbnet for indberetning af bl.a. gødningsregnskab, opdatering af besætninger, sprøjtejournal, foderoplysninger med videre.

> Indberet på landbrugsindberetning.dk



Økologifremme

Søg om tilskud til at fremme økologien fra den 1/1 2012.



Elektronisk Fællesskema

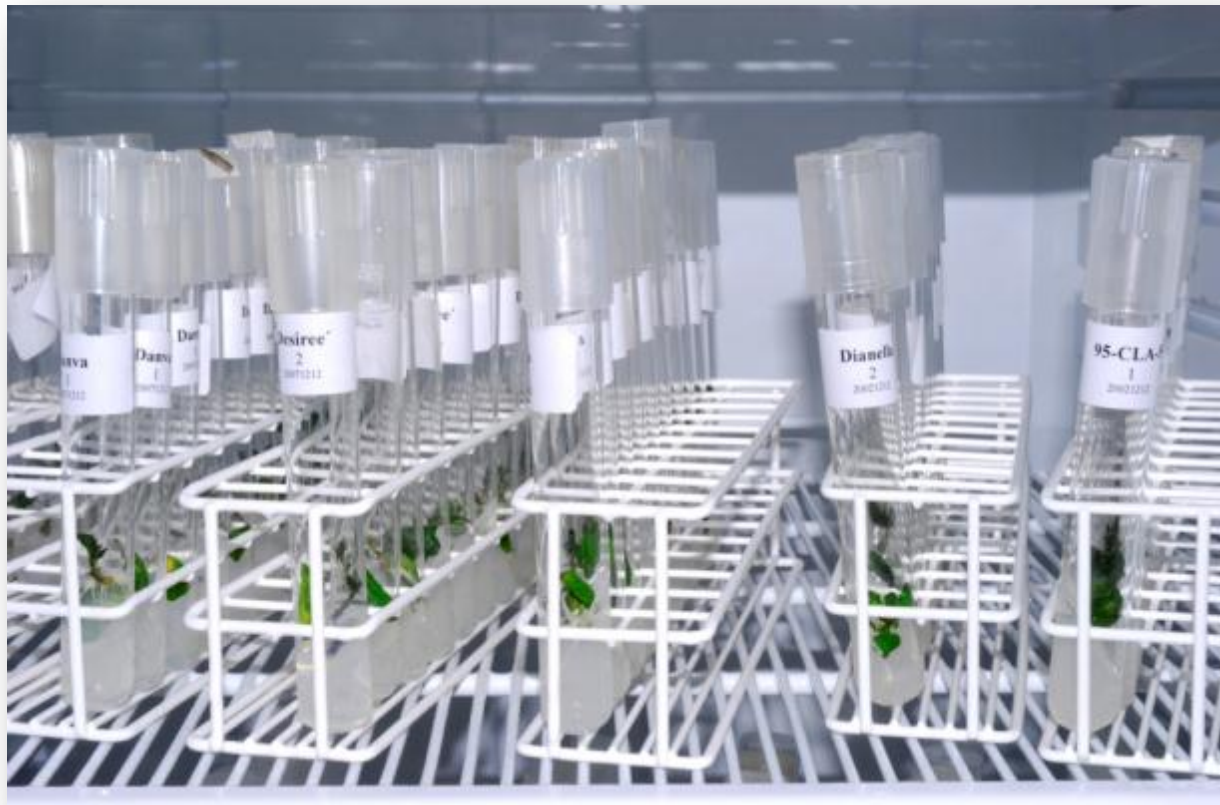
Se status for din udbetaling 2011 på EHA.



Ministeriet for Fødevarer, Landbrug og Fiskeri | NaturErhvervstyrelsen
Nyropsgade 30 | 1780 København V | TF: 3395 8000 | E-mail: mail@naturehverv.dk | EAN-numre
Åbningstider: Mandag-torsdag: 9.00-16.00 Fredag: 9.00 - 13.00

Ministeriets hjemmeside
Kontakt


Meristembank



Afkobling af stivelsesstøtten CAP 2013



Comité Nord



THE FRENCH INDUSTRY

INSPECTION AND CERTIFICATION

- Certified seed-potatoes interest
- Organization of production
- Rigorous production scheme
- Plant health inspection
- Certificate
- French standards


Diseases and pests considered in the certification process

THE FRENCH VARIETIES

DOCUMENTATION

CONTACT US

SITE MAP



Comité Nord

Comité Nord
Phone: (33) 03.21.60.46.60 - Fax: (33) 03.21.60.46.62
E-mail : comitenord@comitenordplant.fr
Web : www.comitenordplant.fr


Station de Bretteville
Phone: (33) 02.35.27.86.57 - Fax: (33) 02.35.29.69.94
E-mail: aurousseauf@europost.org

The Comité Nord potato breeding station is a GIE which has been breeding new varieties of potatoes since 1980. It is located in the Seine Maritime department at Bretteville du Grande Caux.

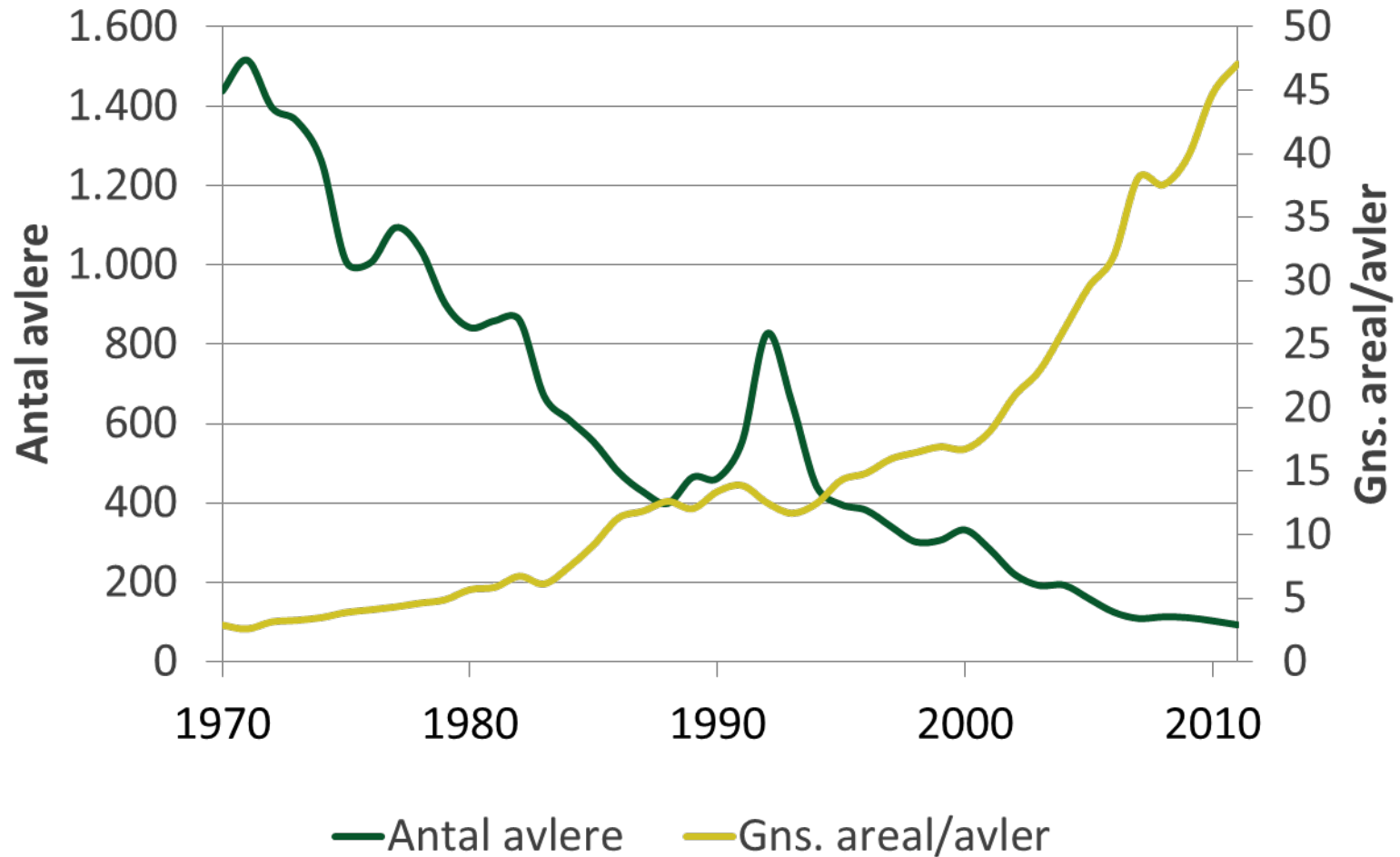
The Bretteville station is the variety research facility of the Comité Nord, a regional structure of seed potato growers, which carries out seed potato propagation on 10 000 ha under official control.

The objective of the Comité Nord station is to breed new varieties in compliance with future environmental standards. These varieties will be adapted to the potato market in the following sectors :

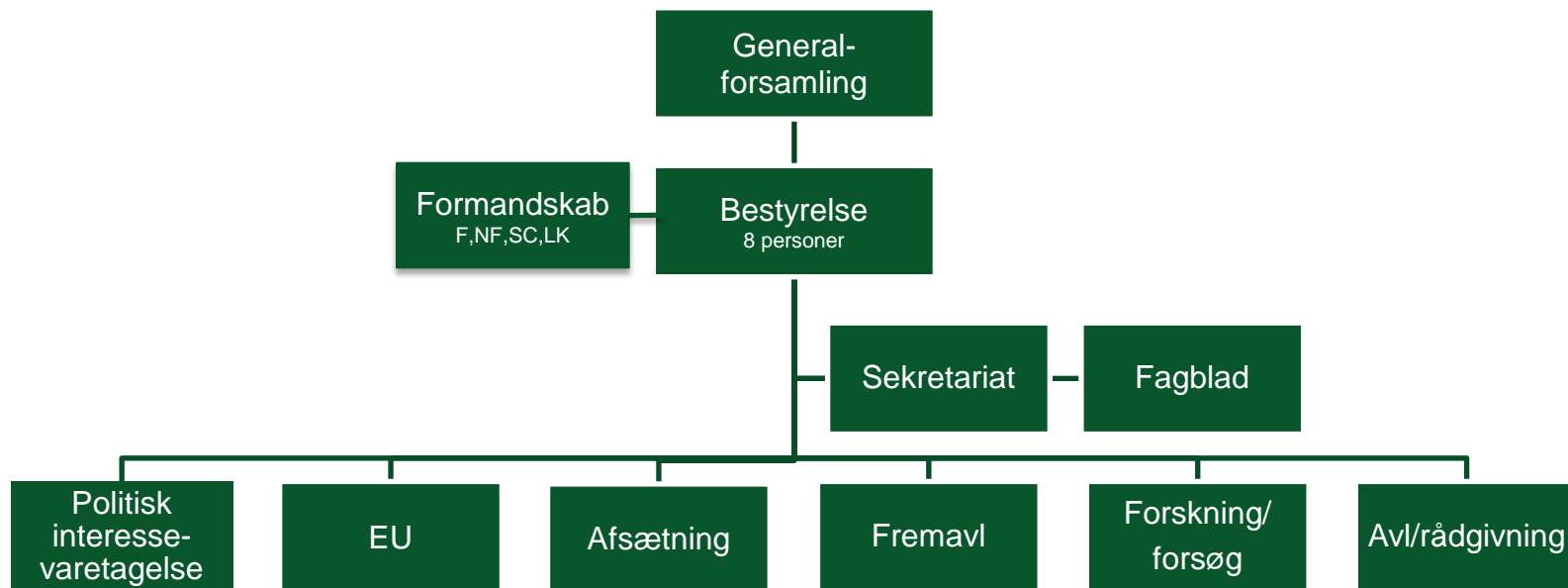
WARE POTATOES :
Firm-fleshed, washable and good taste quality varieties, as well as earlies and specific mids.



Antal læggekartoffelavlere og areal pr. avler



Danske Kartoffler



- Rammebetingelser
- Produktion
- Afsætning
- Forarbejdning
- Statistik
- Avl
- Omsætning
- Noteringen

- Copa/Cogeca
- ESPG
- EuroPatat
- ESA
- Stivelsesind.

- Afsætnings-kampagner
- Fødevarestyrelse
- Egenkontrol

- NaturErhverv-styrelsen
- Udlicitering
- Plantesundhed
- Bekendtgørelsen
- Meristembank
- Egenkontrol

- Landsforsøg
- KAF-projekter
- Markdemo
- Universiteter
- Miljøstyrelse
- GUDP.

- Dispensationer
- Minor use
- Høringer
- Produktionsøkonomi
- Regionsmøder

Politisk interessevaretagelse

- Rammebetingelser
 - Produktion
 - Afsætning
 - Forarbejdning
- Statistik
 - Avl
 - Omsætning
 - Antal avlere
 - Etc.

EU

- Copa/Cogeca
- European Seed Potato Growers
- EuroPatat
- European Seed Association
- European Starch Industry

Afsætning

- Afsætningskampagner
- Kontakt til Fødevarestyrelse
- Egenkontrol af spisekartofler

Fremavl

- NaturErhvervstyrelsen
 - Plantesundhed
 - Bekendtgørelsen om avl af kartofler
 - Udlicitering
- Meristembank
- Egenkontrol af læggekartofler

Koordinering af forskning og forsøg

- Landsforsøg
- KAF-projekter
- Markdemonstrationer
- Universitetsforskning
- Miljøstyrelse
- GUDP
- Etc.

Avl og rådgivning

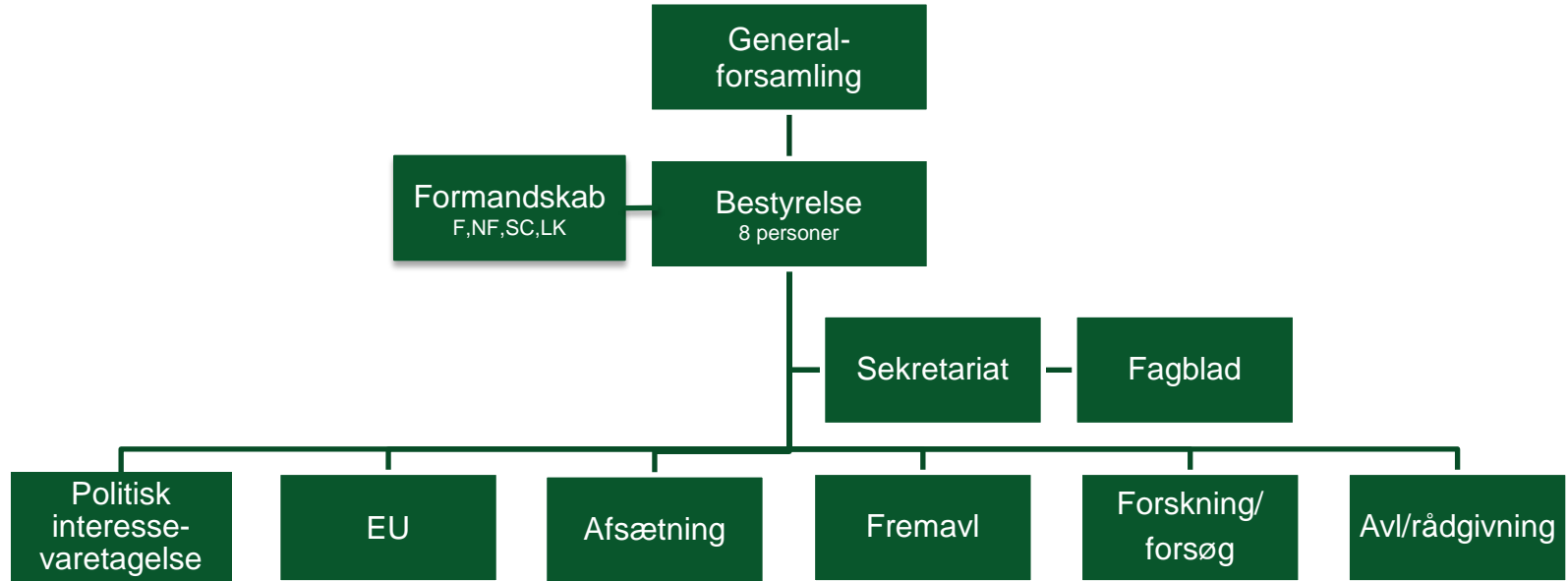
- Dispensationer og minor use
- Høringer - Grøn vækst
 - Pesticider
 - Jordbearbejdning
 - Etc.
- Produktionsøkonomi
- Regionsmøder/workshops

Valg af avlerrepræsentanter på regionsmøder

Faglige/politiske emner



Danske Kartoffler



- Rammebetingelser
 - Produktion
 - Afsætning
 - Forarbejdning
- Statistik
 - Avl
 - Omsætning
 - Noteringen

- Copa/Cogeca
- ESPG
- EuroPatat
- ESA
- Stivelsesind.

- Afsætnings-kampagner
- FødeVarestyrelse
- Egenkontrol

- NaturErhverv-styrelsen
- Udlicitering
- Plantesundhed
- Bekendtgørelsen
- Meristembank
- Egenkontrol

- Landsforsøg
- KAF-projekter
- Markdemo
- Universiteter
- Miljøstyrelse
- GUDP.

- Dispensationer
- Minor use
- Høringer
- Produktionsøkonomi
- Regionsmøder

Yderligere spørgsmål?

