



# NaturErhvervstyrelsens beretning 2011



## Resultater fra avlskontrollen 2011

- Hovedtal avlskontrollen 2007 – 2011
- Virusundersøgelser
- Jordprøver

Ring- og brunbakteriose

Brug af læggekartofler fra udlandet

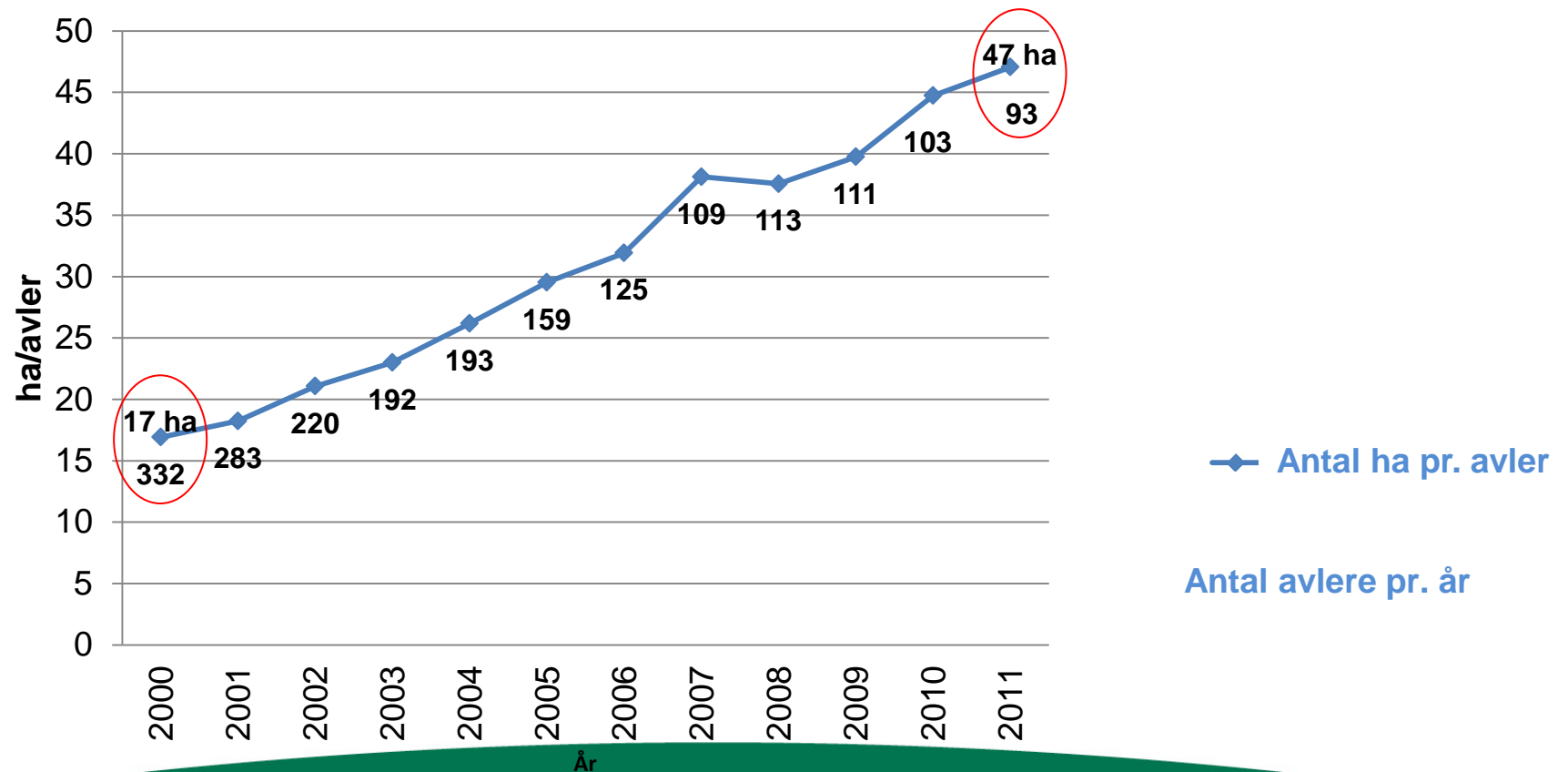


## Hovedtal for endeligt resultat af avlskontrollen af læggekartofler i basisavlen for 2007 - 2011

Klass. af avlen	2007		2008		2009		2010		2011	
	ha	pct.	ha	pct.	ha	pct.	ha	pct.	ha	pct.
Klasse E1	710	17	633	15	766	17	961	21	892	21
Klasse E2	1.897	46	1.884	44	2.090	47	2.120	46	2.197	50
Klasse E3	492	12	393	9	371	8	673	15	496	11
<b>Basis i alt</b>	<b>3.099</b>	<b>75</b>	<b>2.910</b>	<b>69</b>	<b>3.227</b>	<b>73</b>	<b>3.754</b>	<b>81</b>	<b>3.585</b>	<b>82</b>
Klasse A	452	11	377	9	357	8	213	5	408	9
Kasseret	604	15	955	23	828	19	640	14	384	9
<b>Antal ha i alt</b>	<b>4.155</b>		<b>4.242</b>		<b>4.412</b>		<b>4.607</b>		<b>4.377</b>	
Nedklass.	358	9	321	8	251	6	381	8	301	7
Antal sorter	84		84		86		90		86	
Antal avlere	109		113		111		103		93	
<b>Gns. ha pr. avler</b>	<b>38</b>		<b>38</b>		<b>40</b>		<b>45</b>		<b>47</b>	
<b>Virusundersøgelser</b>										
Sorter	40		29		28		26		29	
Ha godkendt	1.342	38	1.209	37	1.091	30	1.081	27	1.146	29
Prøver	491		453		415		397		428	



## Antal ha pr. avler og antal avlere i 2000-2011





## Fordelingen af avlere pr. avlskategori 2011

Præ-basisavlere 11 stk.

Basisavler med opformering 80 stk.

Basisavler uden opformering 13 stk.



## Hovedtal for endeligt resultat af avlskontrollen af læggekartofler i præ-basis avlen for 2007 - 2011

Klass. af avlen	2007		2008		2009		2010		2011	
	ha	pct.	ha	pct.	ha	pct.	ha	pct.	ha	pct.
Klasse S	146	72	111	54	150	73	139	66	177	82
Klasse SE	21	10	30	15	36	18	43	20	20	9
<b>Præ-basis i alt</b>	<b>167</b>	<b>82</b>	<b>141</b>	<b>69</b>	<b>187</b>	<b>91</b>	<b>182</b>	<b>86</b>	<b>197</b>	<b>91</b>
Klasse E1	18	9	14	7	5	3	13	6	4	2
Klasse A	5	3	30	15	9	5	8	4	5	3
Kasseret	13	6	20	10	5	2	8	4	8	4
<b>Antal ha i alt</b>	<b>204</b>		<b>205</b>		<b>206</b>		<b>212</b>		<b>215</b>	
Nedklass.	23	12	44	22	14	7	22	10	10	5
Antal sorter	66		70		71		69		66	
Antal avlere	11		11		11		11		11	
<b>Gns. ha pr. avler</b>	<b>19</b>		<b>19</b>		<b>19</b>		<b>19</b>		<b>20</b>	
<b>Virusundersøgelser</b>										
Sorter	59		62		58		68		65	
Ha godkendt	190	93	202	99	198	96	202	95	197	91
Prøver	344		393		338		322		332	

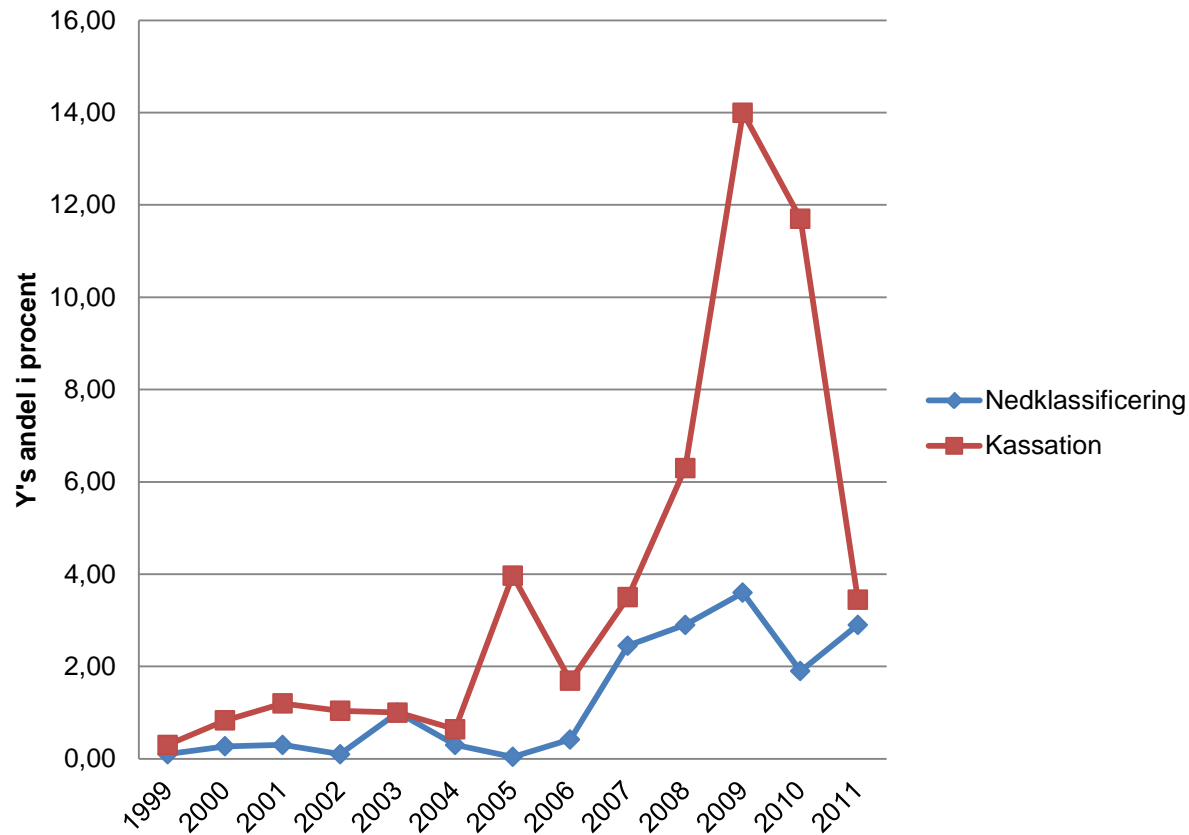


## Hovedtal for resultat af marksynet af læggekartofler i basisavl for 2007 - 2011

Klassificering af avlen	2007		2008		2009		2010		2011	
	ha	pct.	ha	pct.	ha	pct.	ha	pct.	ha	pct.
Klasse E1	768	18	722	17	777	18	961	21	894	20
Klasse E2	2.155	52	2.209	52	2.164	49	2.120	46	2.331	53
Klasse E3	623	15	618	15	405	9	673	15	572	13
<b>Basis i alt</b>	<b>3.546</b>	<b>85</b>	<b>3.549</b>	<b>84</b>	<b>3.346</b>	<b>76</b>	<b>3.754</b>	<b>81</b>	<b>3.797</b>	<b>87</b>
Klasse A	264	6	187	4	281	6	213	5	275	6
Kasseret	345	8	507	12	786	18	640	14	305	7
<b>Antal ha i alt</b>	<b>4.155</b>	<b>100</b>	<b>4.243</b>	<b>100</b>	<b>4.413</b>	<b>100</b>	<b>4.607</b>	<b>100</b>	<b>4.377</b>	<b>100</b>
Antal sorter	84		84		86		90		86	
Antal avlere	109		113		111		103		93	
<b>Gens. ha pr. avler</b>	<b>38</b>		<b>38</b>		<b>40</b>		<b>45</b>		<b>47</b>	
<b>Sorter til vinter- afprøvning</b>	<b>40</b>		<b>29</b>		<b>28</b>		<b>26</b>		<b>29</b>	



## Virus Y's andel i procent af total nedklassificering og kassation ved marksyn af basisavl







## Oversigt over registreringer af virus Y ved marksyn af præ-basis- og basisavlren

Avlsår	Antal ha med registrering	Pct. af antal ha i alt	Antal linier med registrering	Pct. af antal linier i alt	Antal avlere med registrering	Pct. af antal avlere i alt
2002	289	6	105	7	45	20
2003	278	6	98	6	39	20
2004	121	2	42	3	29	15
2005	386	8	99	6	39	25
2006	251	6	75	6	37	30
2007	579	14	129	10	42	39
2008	706	17	160	9	53	47
2009	1.405	32	360	27	82	74
2010	1.188	25	296	17	78	68
2011	805	18	177	11	56	54



# Nedklassificering / kassationsårsager

## Basisavl 2011

Årsagskode og tekst		Nedklassificeret		Kasseret	
		Antal ha	Pct. ha i alt	Antal ha	Pct. ha i alt
1	Avlsmaterialet oprindelse	0	0,0	0	0,0
2	Bladrullesyge	0	0,0	0	0,0
3	Virus Y	127	2,9	151	3,5
4	Sortbensyge	3	0,1	32	0,7
5	Fremmed sort	0	0,0	2	0,1
6	Afvigende type	0	0,0	0	0,0
7	Nedvisnet	0	0,0	0	0,0
8	Virusundersøgelser	158	3,6	72	1,6
9	Gengroninger	8	0,2	0	0,0
10	Andre årsager	5	0,1	113	2,6
12	Afmeldt før virusundersøgelse	0	0,0	0	0,0
13	Solgt som spisekartofler	0	0,0	14	0,3
<b>I alt nedklass./kasseret</b>		<b>301</b>	<b>6,9</b>	<b>384</b>	<b>8,8</b>

Over-  
gødskning:  
1,0  
Manglende  
afstand:  
0,7

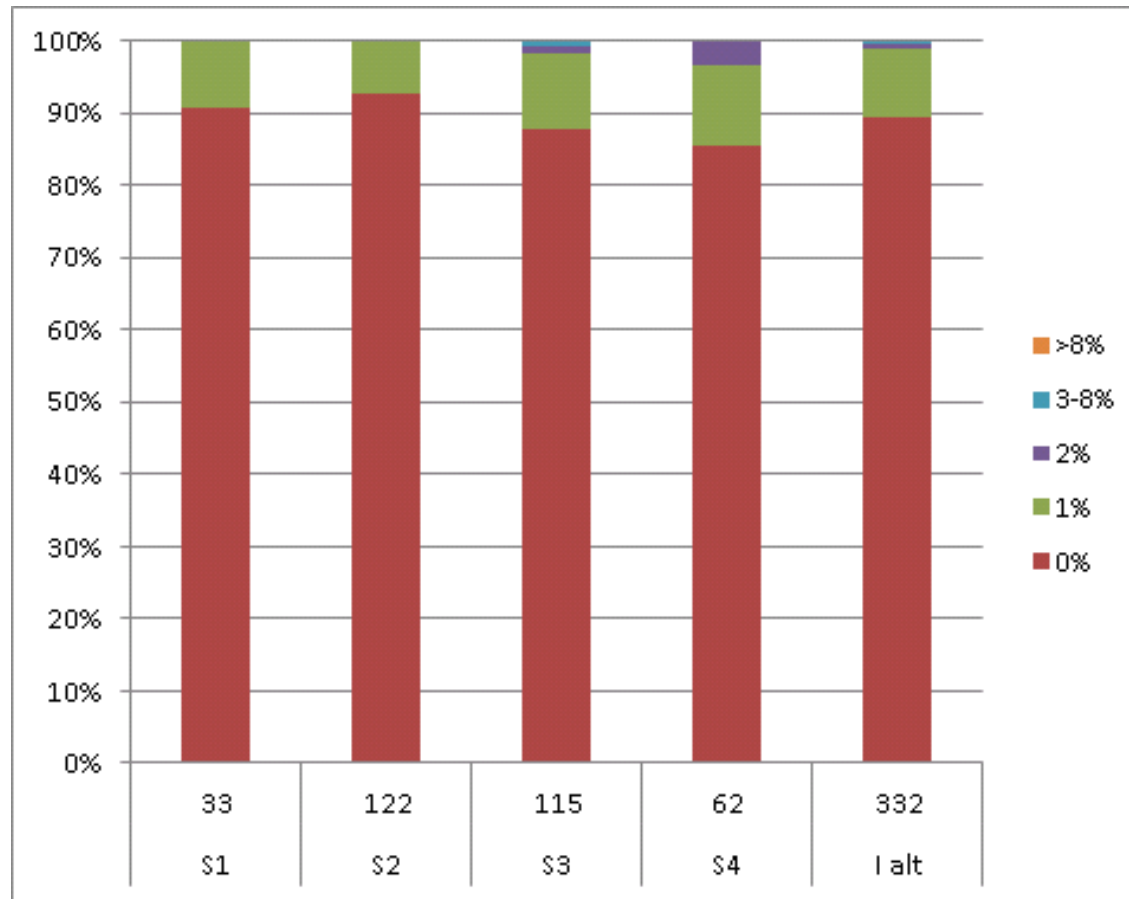


# Prøvetæthed af virusundersøgelser 2010-2011

Oprindelsesklasse	Antal prøver		Antal hektar		Tæthed ha pr. prøve	
	2010	2011	2010	2011	2010	2011
MK/MP	2	0	0,2	0,0	0,1	0,0
S1	28	33	4,6	12,7	0,2	0,4
S2	120	121	67,5	58,2	0,6	0,5
S3	109	115	80,0	82,3	0,7	0,7
S4	63	62	50,0	50,4	0,8	0,8
<b>Præ-basis i alt</b>	322	331	202,3	203,6	0,6	0,6
MK	0	0	0,0	0,0	0,0	0,0
S/SE	145	172	167,4	224,8	1,2	1,3
F1-3	3	0	13,1	0,0	4,4	0,0
E1	174	172	612,3	601,0	3,5	3,5
E2	73	75	284,1	288,3	3,9	3,8
E3	2	9	4,1	37,1	2,1	4,1
<b>Basis i alt</b>	397	428	1.081,0	1.151,4	2,7	2,7
<b>Præ-basis og Basis i alt</b>	719	760	1.283,3	1.349,7	1,8	1,8

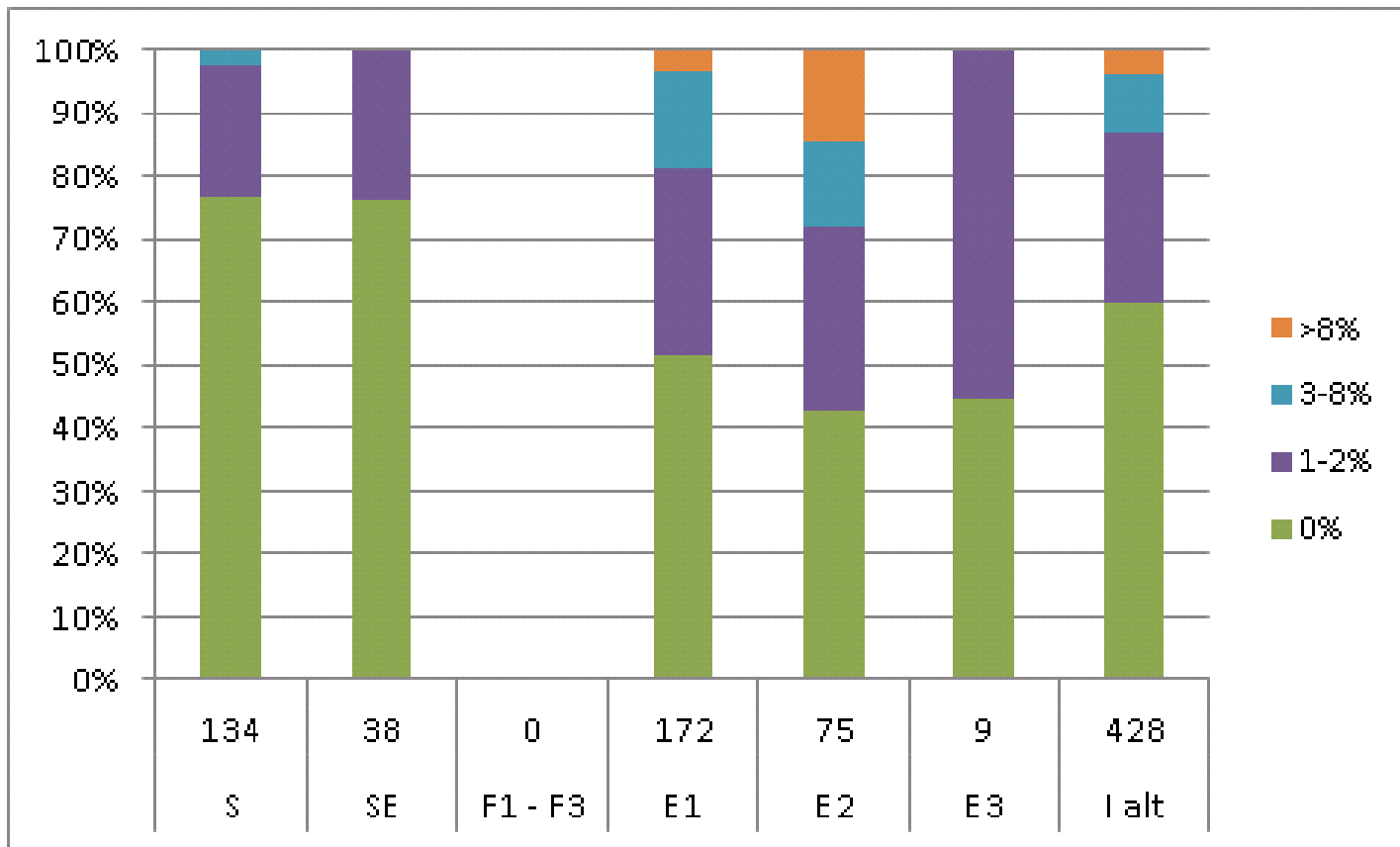


## Fordeling af resultater fra virusundersøgelser på klasser i præ-basisavl 2011



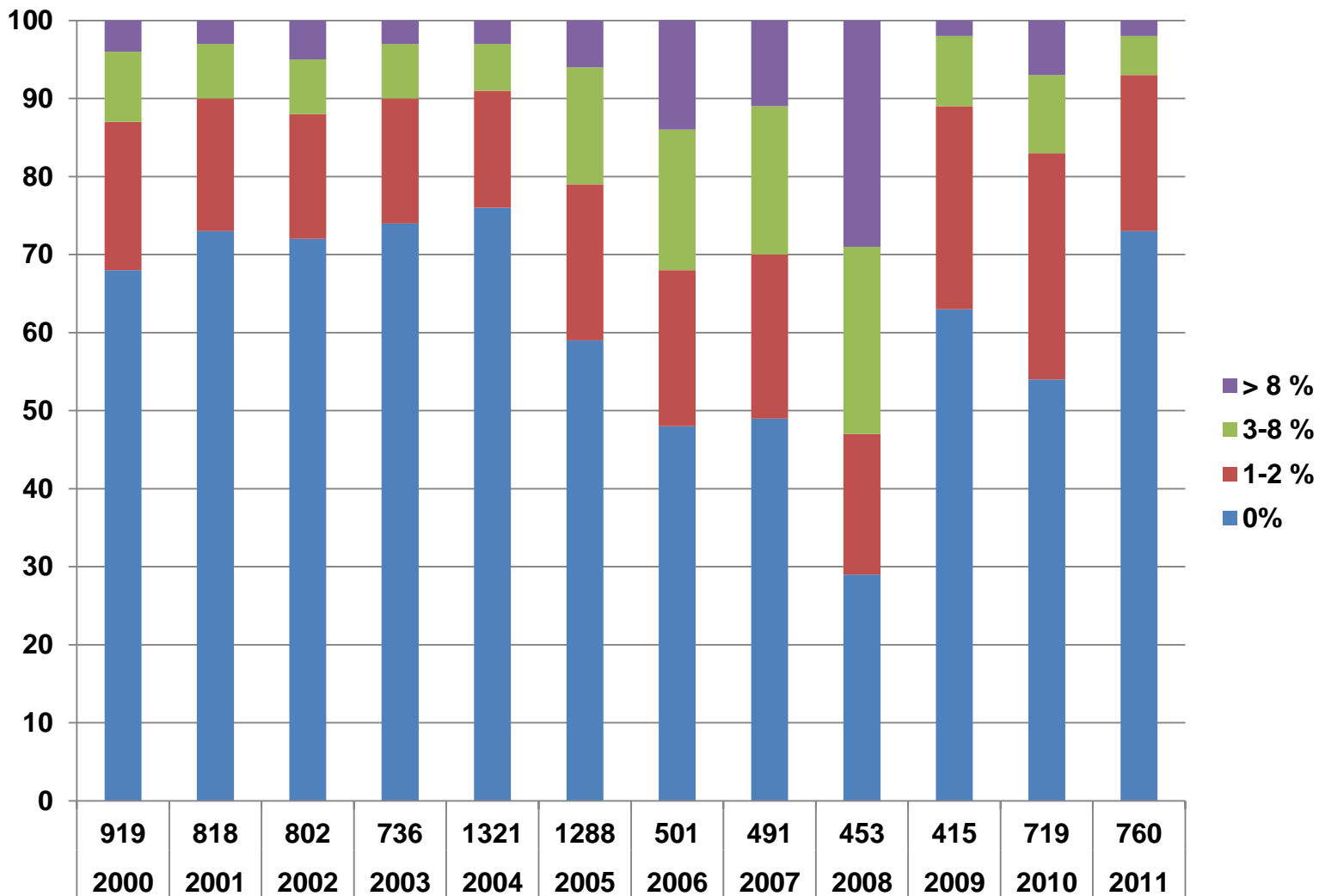


## Fordeling af resultater fra virusundersøgelsen på klasser i basisavlen 2011



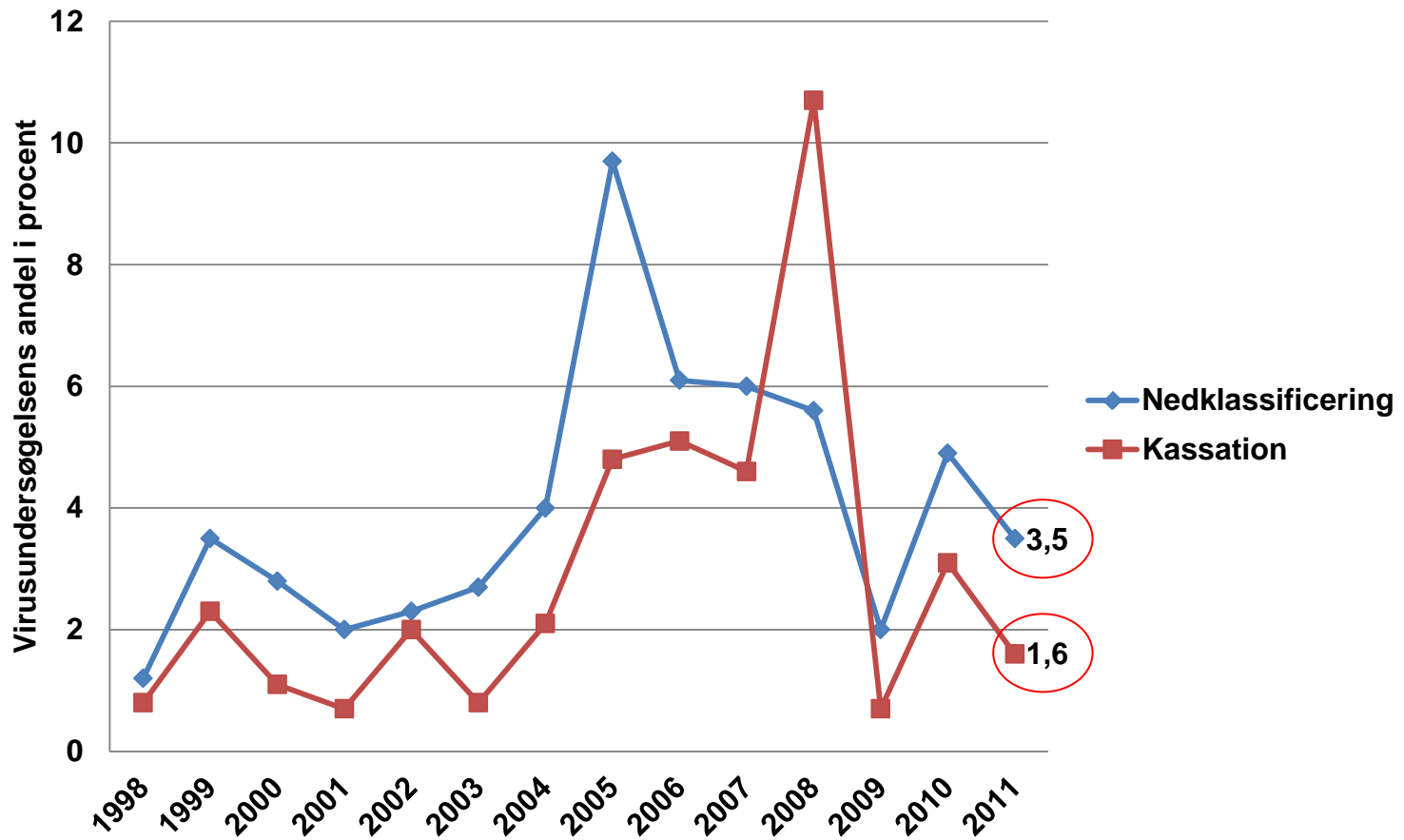


## Endeligt resultat af virusundersøgelser 2000 - 2011





## Virusundersøgelsens andel i procent af total nedklassificering og kassation ved avlskontrollen





## Jordprøver undersøgt for forekomst af kartoffelcystenematoder

Avlsår	Prøver	Prøver med levende cyster	Procent prøver med levende cyster	Prøver med tomme cyster	Procent prøver med tomme cyster
<b>Læggekartofler</b>					
2000-2009	36.541	205	0,6		
2010	3.188	9	0,3	25,0	0,8
2011	4.326	17	0,4	49,0	1,1
<b>Andre kartofler</b>					
2000-2009 <sup>①</sup>	205	21	2,4		
2010 <sup>②</sup>	131	1	0,8	4	3,1
2011 <sup>②</sup>	310	59	19	5	1,6
① Spisekartofler, eksport					
② Survey-prøver					





# Ring- og brunbakteriose situationen

Danmark



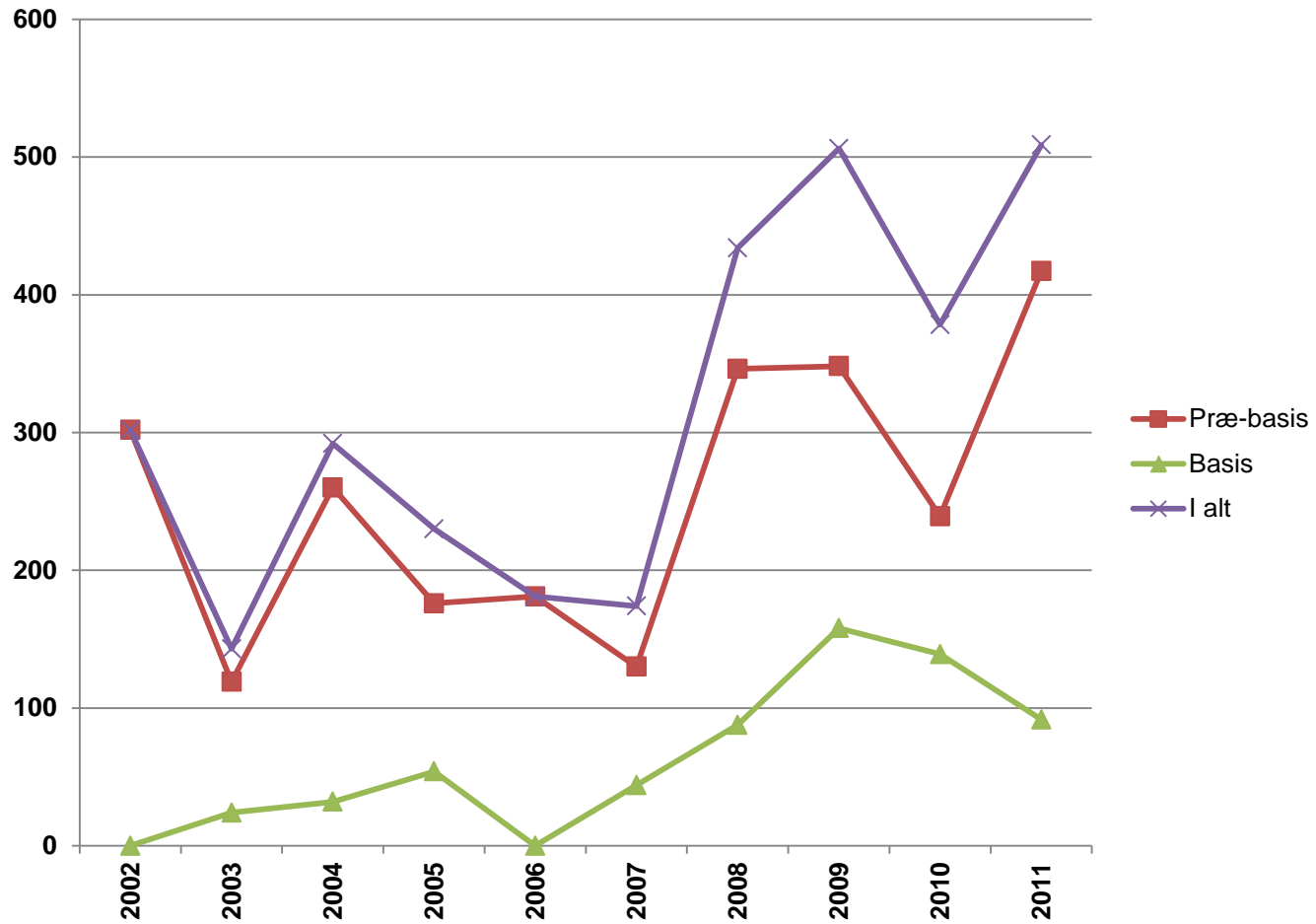
## Status pr. 4. januar 2011 for undersøgelse af avlen 2008-2011 for ring- og brunbakteriose

	Antal prøver			
	Ring- og brunbakteriose			
	2011	2010	2009	2008
Danske læggekartofler	607	650	673	780
Andre danske kartofler	96	172	108	262
Udenlandske læggekartofler	3	3	13	3
I alt	706	825	794	1045

Ingen fund i 2011



# Anmeldt brug af udenlandske læggekartofler i tons 2002 - 2011





## Anmeldte mængder i tons af læggekartofler fra andre EU-lande til avl af læggekartofler i Danmark i 2009 - 2011

/Klasse	Meristem- knolde	Præ-basis			Basis			I alt		
		2010/ 2011	2009	2010	2011	2009	2010	2011	2009	2010
<b>Land</b>										
<b>Belgien</b>	0,26	-	-	-	-	-	-	-	-	0,26
<b>Finland</b>	-	-	-	-	-	-	16,00	-	-	16,00
<b>Frankrig</b>	-	-	-	-	-	-	25,00	-	-	25,00
<b>Nederlandene</b>	-	261,77	158,85	297,88	75,50	62,90	30,00	337,27	221,75	327,88
<b>Skotland /UK</b>	0,17/0,09	0,00	5,25	11,59	27,50	11,00	11,50	27,50	16,42	23,18
<b>Sverige</b>	-	-	-	2,40	-	-	-	-	-	2,40
<b>Tjekkiet</b>	-	0,00	5,50	9,90	-	5,50	-	-	22,00	9,90
<b>Tyskland</b>	-	86,40	69,63	95,40	55,00	59,70	9,10	141,40	129,33	104,50
<b>I alt</b>	0,17/0,35	348,17	239,23	417,17	158,00	139,10	91,60	506,17	378,50	509,12



**Tak for opmærksomheden**