

# Gavner en Naturpark i Gudenådalene landmændene?

Som et statsanerkendt zoologisk anlæg skal Randers Regnskov, via sine aktiviteter, bidrage til bevarelsen af den biologiske mangfoldighed, såvel den lokale som den globale – den vilde som den menneskeskabte. Randers Regnskov har således siden 2002 også beskæftiget sig med bevarelsen af danske husdyrracer og plantesorter, såkaldte dyre- og plantegenetiske ressourcer.



Direktør Henrik Herold  
Randers Regnskov  
herold@regnskoven.dk

I 2007 påbegyndte Randers Regnskov formelt udvikling og projektering af det ”Internationale oplevelsesfyrtårn”, Planet Randers, der er Randers Regnskoves bud på en fremtidig mega-attraktion, hvis primære fokus bliver oplevelser baseret på bæredygtig anvendelse af verdens biodiversitet.

Planet Randers hviler på tre grundpiller:

- ◆ World Dome: 63.000 m<sup>2</sup> indendørs udstilling, hvor den besøgende kan foretage en

geografisk rejse i hele verdens biodiversitet.

- ◆ Gudenå Naturpark: 750.000 m<sup>2</sup> udendørs udstilling samt portalen Tidsrejsen, hvor den besøgende kan foretage en tidsrejse i Danmarks biodiversitet.
- ◆ Genressourcenetværket: Et formaliseret samarbejde med primærproducenter, virksomheder, forskningsinstitutioner, offentlige myndigheder og interesseorganisationer, hvor fokus er rettet mod bæ-

redygtig anvendelse af biodiversitet, specielt inden for fødevarersektoren.

I en menneskealder har global udvikling i høj grad taget sigte på at øge kvantiteten i produktionen. Der har således været tendens til at ensrette fødevarerproduktionen omkring nogle få højt ydende varianter af såvel husdyr som nytteplanter. En uheldig bivirkning ved denne effektivisering er en forarmelse af den genetiske variation, idet lokale racer og sorter hængemmes i genbanker eller helt forsvinder.

Igennem de senere år har der været en stigende fokus på fødevarer som en vigtig del af fremtidens oplevelsesøkonomi. Special- og nicheprodukter spiller en stadig større rolle i vores madlavning, og med et øget fokus på det nordiske køkken er det en nærliggende tanke at bevare og synliggøre vores natur og vores levende kulturarv i denne nye kontekst.

Vilde dyr og planter bevares bedst i vild natur, men den

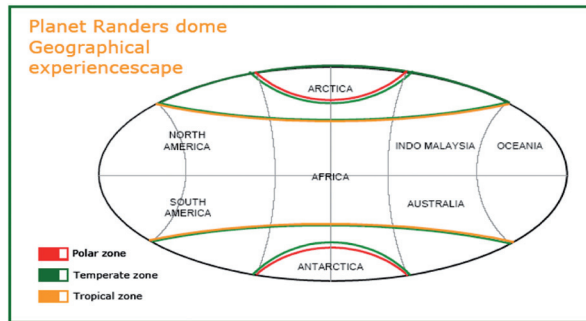


## Planet Randers

Et internationalt oplevelsesfyrtårn

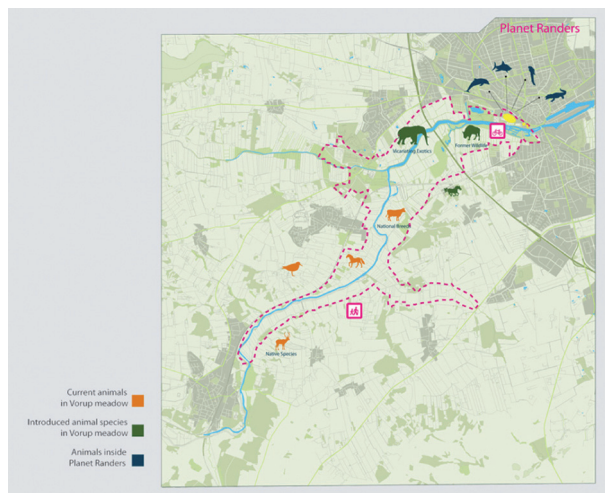
**World Dome**

World Dome er en geografisk rejse rundt i verden. Oplevelsesrummet er en projektion af jordens overflade, hvor den zoologiske del kombineres med andre oplevelser, spisning, shopping og fra overnatning til helt nye, innovative oplevelser, hvor gæsten befinder sig i det samme element som dyrene, uanset om det er under vandet eller i trætoppene. I World Dome indgår også vores internationale partnere, hvis projekter formidles fra de forskellige kontinenters ambassader.



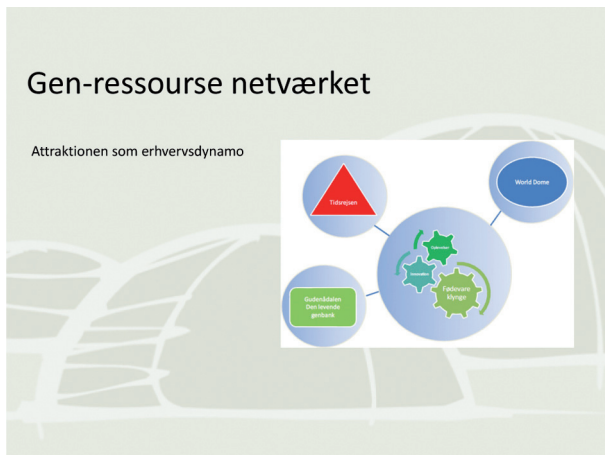
**Gudenå Naturpark – Genetic Valley**

I Gudenådalen er oplevelsen centreret omkring Danmarks biodiversitet i det åbne landskab. Hvor man i World Dome foretager en geografisk rejse gennem udstillingen, rejser man her igennem tiden, og følger i tidsreisen livets udvikling fra en-cellet organisme til menneske. I Gudenådalen sættes fokus på vekselvirkningen mellem naturen og kulturen fra menneskets indtog i Danmark efter sidste istid. Denne del bliver mindre intens og mere ”vild og autentisk” i sin oplevelsesprofil.



**Gen-ressource netværket**

Bevarelse af natur og biodiversitet er et centralt element i Planet Randers konceptet, og samarbejdet mellem primærproducenter, offentlige myndigheder, universiteter, NGO’er og kommercielle virksomheder om udvikling af bæredygtig anvendelse af sjældne arter og racer vil være en ny kategori af bæredygtig oplevelsesøkonomi. Siden projektets start har netværket mødt stor interesse fra potentielle partnere, specielt fra fødevarersektoren, og der er nu med støtte fra Randers Kommune etableret en fødevarereklynge med fokus på bæredygtig produktion baseret på danske racer og sorter.



kulturskabte biodiversitet kan kun bevares intakt ved menneskeligt virke. En malkekos fødekæde involverer således både landmænd, forarbejdningsvirksomheder og forhandlere. En arbejdende genbank i Gudenådalen knyttet til en mega-attrak-

tion vil blive et vigtigt vindue til denne type bæredygtige special- og nicheproduktioner, og Planet Randers ser således gerne et fremtidigt samspil, også med omkringliggende landbrugsbedrifter.

Planet Randers er et bud på

fremtidens mega-attraktion, hvor aktører fra vidt forskellige erhverv i fællesskab bidrager til såvel udvikling af oplevelsesøkonomi som bevarelse af den biologiske mangfoldighed. ■